

# TECHNISCHE GEGEVENS LESLOKALEN

versie juni 2014

## INHOUD

|      |  |
|------|--|
| Pg 2 | Grote leslokalen                             |
| Pg 3 | Kleine leslokalen                            |
| Pg 6 | Algemene huurvoorwaarden                     |
| Pg 6 | Huurcategorieën en huurprijzen per categorie |

Mocht u vragen hebben over dit document dan kunt u altijd contact opnemen met

- Griet D'Autry (productie assistent) 051/265.700 [griet.dautry@despil.be](mailto:griet.dautry@despil.be)
- Wim Bagein (techniek – productie – planning) 0478/511.767 [wim.bagein@despil.be](mailto:wim.bagein@despil.be)

### Groen lokaal

Het Groen Lokaal is gelegen op de eerste verdieping, en is voor rolstoelgebruikers enkel toegankelijk als er geen activiteit in de Schouwburg gaande is.

Het lokaal beschikt standaard over volgende uitrusting:

- CD-speler
- Versterker met aansluiting voor DVD, PC, CD en microfoon
- Microfoon voor de spreker
- Beamer (met kabels voor het aansluiten van DVD of PC (vga)) (afstandsbediening te verkrijgen aan de balie)
- Projectiescherm
- Raamverduistering tbv projecties
- Draadloos internet (zonder paswoord)
- Magnetisch schrijfbord (stiften te verkrijgen aan de balie)
- Koud stromend water

Tafels en stoelen zijn beschikbaar, de benodigde aantallen moeten worden meegedeeld

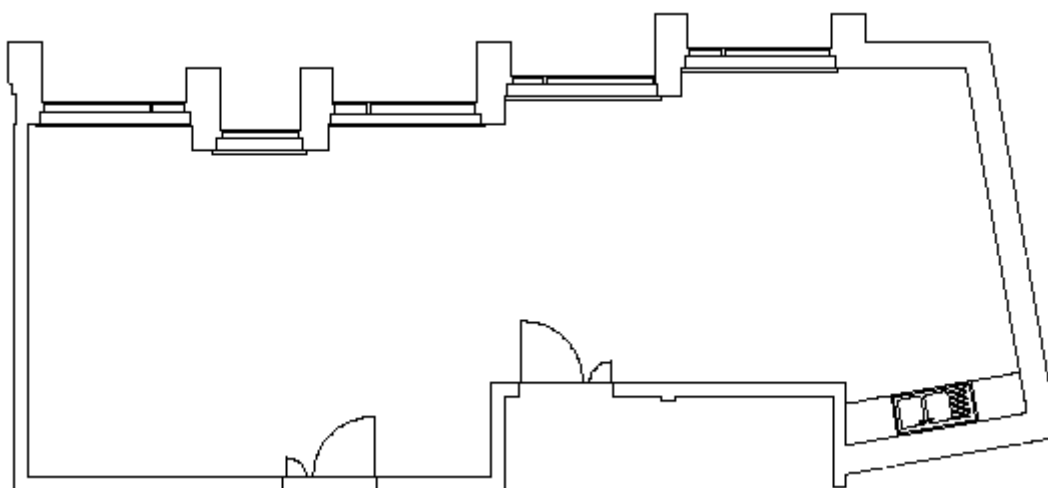
Het lokaal is kan verduisterd worden ten behoeve van projecties

Capaciteit van het lokaal:

- |   |                 |
|---|-----------------|
| • Tafels en stoelen in een rechthoek            | 30 personen max |
| • Tafels en stoelen in een klasopstelling       | 35 personen max |
| • Sprekerstafel en stoelen in theateropstelling | 60 personen max |
| • Geen meubilair                                | 70 personen max |

Deze aantallen mogen in geen geval overschreden worden!

Het lokaal heeft een oppervlakte van 70m<sup>2</sup>



## Wit lokaal

Het Wit Lokaal is gelegen op de kelderverdieping, en is voor rolstoelgebruikers niet toegankelijk

Het lokaal beschikt standaard over volgende uitrusting:

- CD-speler
- Versterker met aansluiting voor DVD, PC, CD en microfoon
- Microfoon voor de spreker
- Beamer (met kabels voor het aansluiten van DVD of PC (vga)) (afstandsbediening te verkrijgen aan de balie)
- Projectievlak, geschilderd op de muur
- Raamverduistering tbv projecties
- Draadloos internet (zonder paswoord)

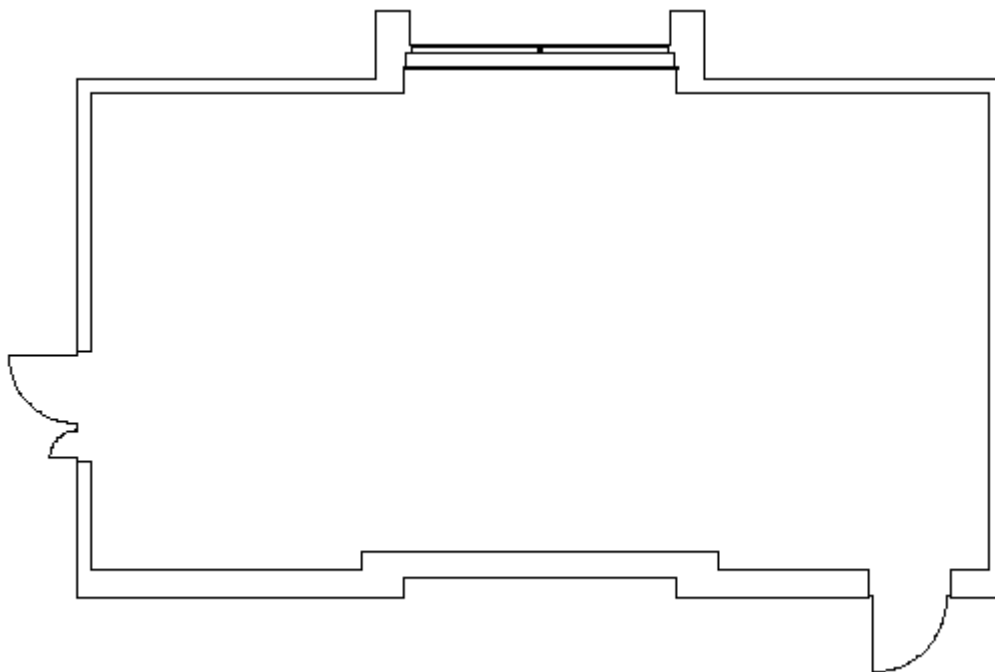
Tafels en stoelen zijn beschikbaar, de benodigde aantallen moeten worden meegedeeld

Capaciteit van het lokaal:

- |   |                  |
|---|------------------|
| • Tafels en stoelen in een rechthoek            | 36 personen max  |
| • Tafels en stoelen in een klasopstelling       | 50 personen max  |
| • Sprekerstafel en stoelen in theateropstelling | 80 personen max  |
| • Geen meubilair                                | 101 personen max |

Deze aantallen mogen in geen geval overschreden worden!

Het lokaal heeft een oppervlakte van 90m<sup>2</sup>



## 2. Kleine leslokalen

### Oranje lokaal

Het Oranje lokaal is gelegen op het gelijkvloers en is voor rolstoelgebruikers perfect toegankelijk

Het lokaal beschikt standaard over volgende uitrusting:

- Beamer (met kabels voor het aansluiten van DVD of PC (vga)) (afstandsbediening te verkrijgen aan de balie)
- Projectievlak, geschilderd op de muur
- Raamverduistering tbv projecties
- Draadloos internet (zonder paswoord)
- Koud stromend water
- 9 tafels
- 25 stoelen

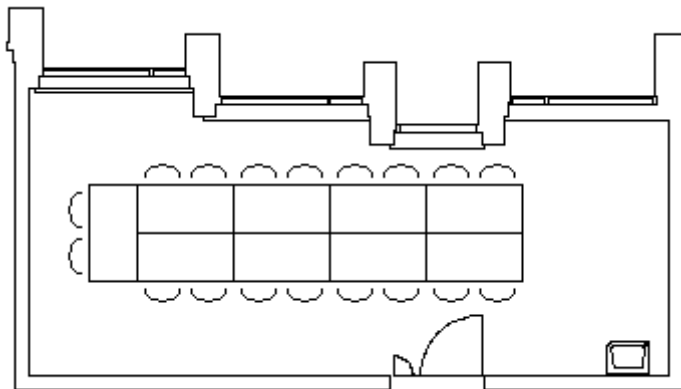
De tafels en stoelen staan in een vaste opstelling. Deze opstelling mag gewijzigd worden, maar het meubilair dient na afloop terug in zijn originele opstelling teruggezet worden.

Capaciteit van het lokaal:

- |   |                 |
|---|-----------------|
| • Tafels en stoelen in een rechthoek            | 18 personen max |
| • Tafels en stoelen in een klasopstelling       | 20 personen max |
| • Sprekerstafel en stoelen in theateropstelling | 34 personen max |
| • Geen meubilair                                | 68 personen max |

Deze aantallen mogen in geen geval overschreden worden!

Het lokaal heeft een oppervlakte van 45m<sup>2</sup>



## Rood lokaal

Het Rood lokaal is gelegen op het kelderverdiep en is voor rolstoelgebruikers niet toegankelijk

Het lokaal beschikt standaard over volgende uitrusting:

- Projectiescherm
- Raamverduistering tbv projecties
- Draadloos internet (zonder paswoord)
- Koud stromend water
- 8 tafels
- 25 stoelen

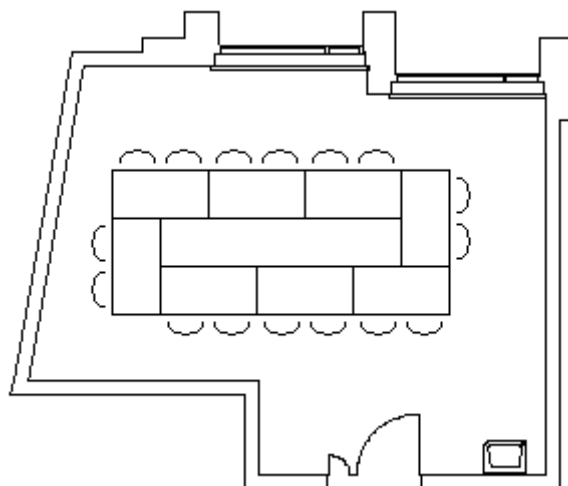
De tafels en stoelen staan in een vaste opstelling. Deze opstelling mag gewijzigd worden, maar het meubilair dient na afloop terug in zijn originele opstelling teruggezet worden.

Capaciteit van het lokaal:

- |   |                 |
|---|-----------------|
| • Tafels en stoelen in een rechthoek            | 16 personen max |
| • Tafels en stoelen in een klasopstelling       | 18 personen max |
| • Sprekerstafel en stoelen in theateropstelling | 36 personen max |
| • Geen meubilair                                | 72 personen max |

Deze aantallen mogen in geen geval overschreden worden!

Het lokaal heeft een oppervlakte van 36m<sup>2</sup>



### 3. Algemene Huurvoorwaarden

#### Inbegrepen in de huurprijs van het lokaal

- Gebruik van verwarming en elektriciteit
- Gebruik van de standaard technische uitrusting van het lokaal, met uitzondering van de beamer
- Het normale onderhoud van het lokaal

#### Niet inbegrepen in de huurprijs van de zaal

- De technische apparatuur die niet in de standaard uitrusting begrepen is. Hiervoor verwijzen wij naar hoofdstuk 4 (huurcategorieën en huurprijzen per categorie)
- De verzekering burgerlijke aansprakelijkheid
- Buitengewoon onderhoud van de zaal
- Herstellingen van schade aangebracht door de huurder aan de infrastructuur of het materiaal van De Spil of aan ingehuurd materiaal
- De verkoop van tickets. De inkomsten van de tickets die De Spil voor rekening van de huurder verkoopt worden pas na de voorstelling doorgestort
- De Spil rekent een vergoeding van 5% per ticket (met een minimum van € 0,13 per ticket) voor verkoop aan de balie
- De Spil rekent een vergoeding van 10% per ticket (met een minimum van € 0,26 per ticket) voor on-line verkoop

#### Algemene bepalingen

- Een activiteit kan niet gestart worden vóór 09u00 's morgens
- Voor het inrichten van recepties dient men zich tot het Teaterkafé van De Spil te wenden.
- Door de brandweer is beslist dat het aantal personen dat zich op de kelderverdieping bevindt nooit de 101 personen mag overschrijden. Dit omwille van de veiligheid, er zijn slechts 2 nooddeuren op deze verdieping wat de veiligheid in het gedrang zou brengen mochten er meer dan 101 personen in de kelder aanwezig zijn.

### 4. Huurcategorieën en huurprijzen per categorie

De Spil hanteert 3 verschillende huurcategorieën

#### **CATEGORIE A**

Onder categorie A zijn begrepen: verenigingen die zijn aangesloten bij erkende stedelijke adviesraden van Roeselare en de onderwijsinstellingen uit Roeselare.

Zij genieten van de huurprijzen in deze categorie enkel wanneer zij eigen producties brengen. Anders vallen zij onder de categorie B

#### HUURPRIJZEN LOKALEN (prijzen zijn per blok van 5 uren)

|                                 | Groot leslokaal | Klein leslokaal |
|---------------------------------|-----------------|-----------------|
| Activiteit zonder toegangsprijs | € 30,00         | €15,00          |
| Activiteit met toegangsprijs    | € 50,00         | € 25,00         |

#### HUURPRIJZEN EXTRA TECHNISCH MATERIAAL (prijzen zijn per dag)

| Materiaal                | Prijs   |
|--------------------------|---------|
| Beamer (1700 ansi-lumen) | € 10,00 |

## CATEGORIE B

Onder categorie B zijn begrepen: non-profit organisaties zoals vzw's, politieke partijen, vakbonden, mutualiteiten, ...

HUURPRIJZEN ZALEN EN LOKALEN (prijzen zijn per blok van 5 uren)

|                                 | Groot leslokaal | Klein leslokaal |
|---------------------------------|-----------------|-----------------|
| Activiteit zonder toegangsprijs | € 40,00         | €25,00          |
| Activiteit met toegangsprijs    | € 65,00         | € 40,00         |

HUURPRIJZEN EXTRA TECHNISCH MATERIAAL (prijzen zijn per dag)

| Materiaal                | Prijs   |
|--------------------------|---------|
| Beamer (1700 ansi-lumen) | € 20,00 |

## CATEGORIE C

Onder categorie C zijn begrepen : commerciële organisaties, organisatiebureaus, impresariaten, serviceclubs, ...

HUURPRIJZEN ZALEN EN LOKALEN (prijzen zijn per blok van 5 uren)

|            | Groot leslokaal | Klein leslokaal |
|------------|-----------------|-----------------|
| Activiteit | € 80,00         | €50,00          |

HUURPRIJZEN EXTRA TECHNISCH MATERIAAL (prijzen zijn per dag)

| Materiaal                | Prijs   |
|--------------------------|---------|
| Beamer (1700 ansi-lumen) | € 35,00 |