



**Cultuurcentrum De Spil vzw**  
Hippoliet Spilleboutdreef 1  
B-8800 Roeselare  
T +32 51 265 700  
info@despil.be  
www.despil.be

## CONTACT

---

Technisch verantwoordelijke Wim Bagein – T +32 51 265 700 – M +32 478 511 767 – wim.bagein@despil.be

## ALGEMEEN - PUBLIEK GEDEELTE

---

- CAPACITEIT**

Parterre	598 plaatsen, waarvan 90 mobiele zetels op de orkestbak
Balkon	238 plaatsen
Rolstoelen	6 plaatsen op rij A van de parterre
- TOEGANG** De hoofdingang bevindt zich aan de voorkant van het gebouw. Toegang tot de zaal via 2 deuren op het gelijkvloers, 2 deuren op het eerste verdiep en 2 deuren op het tweede verdiep

## ALGEMEEN – BACKSTAGE

---

- TOEGANG TONEEL** Via de loskade op de parking van de Schouwburg, die plaats biedt aan 1 trailer (toegang parking aan de rechterzijde van het gebouw)  
GPS coördinaten : N 50°56'15.418" E 3°7'28.885"  
Hoogte loskade is 110cm  
1 sectionale poort van 2,85m breed op 3,20m hoog  
De kleinste doorgang naar het podium is 2,79m breedte op 3,02m hoogte  
Naast de loskade is de artiesteningang. Toegang met 4-cijferige code, op verzoek verkrijgbaar
- LOGES** Er zijn in totaal 11 loges, verdeeld over 3 verdiepingen.  
Er is Wi-Fi in de loges  
Alle loges zijn voorzien van een wastafel met koud en warm water, een verlichte spiegel en podium afluistering  
Op elke verdieping zijn er 2 toiletten en 2 douches  
Op basis van beschikbaarheid kunnen eventueel nog leslokalen als loge benut worden

### EERSTE VERDIEP

Loge 1 (3 personen, 12m<sup>2</sup>) Loge 2 (7 personen, 19m<sup>2</sup>) Loge 3 (3 personen, 10m<sup>2</sup>)  
Artiestenfoyer

### GELIJKVLOERS (niveau podium)

Loge 4 (2 personen, 7m<sup>2</sup>) Loge 5 (1 persoon, 6m<sup>2</sup>) Loge 6 (3 personen, 10m<sup>2</sup>)  
Loge 7 (2 personen, 7m<sup>2</sup>) Loge 8 (3 personen, 9m<sup>2</sup>)

### KELDERVERDIEP

Loge 9 (4 personen, 11m<sup>2</sup>) Loge 10 (7 personen, 18m<sup>2</sup>)  
Loge 11 (4 personen, 11m<sup>2</sup>)

## **VEILIGHEID EN REGLEMENTEN**

---

Alle elementen die op het podium worden geplaatst of ingehangen (decors, doeken, hout, ...) moeten brandvertragend behandeld zijn.

Elk gebruik van rook, vuur, pyrotechnieken, confetti, ... moet vooraf worden meegedeeld en indien nodig besproken worden.

Het bedienen van de trekkenwand is voorbehouden aan het personeel van De Spil, of na uitdrukkelijke toestemming.

Het is absoluut verboden om personen te hijsen met de trekkeninstallatie.

Het brandscherm moet ten allen tijde in vrije val naar beneden kunnen. Daarom is het verboden om decor te bouwen onder het brandscherm door.

Het maximaal toegelaten geluidsniveau bij elektronisch versterkte (muziek)activiteiten is 95dB(A) LAeq15min. Boetes voortkomend uit overtredingen zullen worden verhaald op de techniker die de overtreding begaat.

Er geldt een algemeen rookverbod in het volledige gebouw.

## **PODIUM / INFRASTRUCTUUR**

---

### **1. AFMETINGEN**

Toneelopening : 9m tot 12m (beweegbare manteau's)

Vrije hoogte onder portaal : 5,5m tot 7m (beweegbare harlekijn fries)

Podium : 20m breed (muur tot muur)

80cm hoog

15,2m diep (rand scène tot achterwand)

Voortoneel : 2,40m tot aan manteau's

### **2. KENMERKEN**

Zwevend podium

Metalen frames van 0,5m op 2m met Keruing hout

Mat zwart geschilderd met Rosco podiumverf

Draagkracht : 500kg/m<sup>2</sup>

### 3. TONEELTOREN / TREKKEN

Vrije hoogte tussen toneelvloer en onderkant trekken : 17,40m

Hoogte tussen toneelvloer en onderkant rollenzolder : 18,35m

Hoogte tussen toneelvloer en plafond toneeltoren : 20,50m

#### 25 TREKKEN BOVEN DE TONEELVLOER

15m lang, 50mm diameter, dubbele buis

Computergestuurde trekken – maximale snelheid 1,2m/sec (ArtThea)

Maximale belasting : 300kg verdeeld

Maximale puntbelasting : 150kg

#### 4 TREKKEN BOVEN HET ACHTERTONEEL

12m lang, 50mm diameter, dubbele buis

Niet-computergestuurde gemotoriseerde trekken, 2 vaste snelheden

Maximale belasting : 200kg verdeeld

Maximale puntbelasting : 100kg

#### 2 ZIJTREKKEN

9,5m lang, 50mm diameter, dubbele buis

Niet-computergestuurde gemotoriseerde trekken, 1 vaste snelheid

Maximale belasting : 300kg verdeeld

Maximale puntbelasting : 100kg

#### 1 PROSCENIUMTREK

11m lang, 50mm diameter, enkele buis

Niet-computergestuurde gemotoriseerde trek, 1 vaste snelheid

Maximale belasting : 300kg verdeeld

Maximale puntbelasting : 100kg onder de hijskabels, 50kg tussen de hijskabels

Opmerking : het standaard gebruik kan steeds aangepast worden naargelang de behoeften van de productie

Nr	Standaard gebruik	Positie	diepte	Lengte	Max last
-1		Voortoneel	-2,40	11m	300 kg / 100kg (50kg)
1		Toneel	1,15	15m	300 kg / 150kg
2	Fries	Toneel	1,54	15m	300 kg / 150kg
3	Poten	Toneel	1,74	15m	300 kg / 150kg
4		Toneel	1,94	15m	300 kg / 150kg
5		Toneel	2,34	15m	300 kg / 150kg
6	Fries	Toneel	2,74	15m	300 kg / 150kg
7	Poten	Toneel	3,14	15m	300 kg / 150kg
8		Toneel	3,54	15m	300 kg / 150kg
9	Fries	Toneel	3,94	15m	300 kg / 150kg
10	Poten	Toneel	4,34	15m	300 kg / 150kg
11		Toneel	4,74	15m	300 kg / 150kg
12		Toneel	5,14	15m	300 kg / 150kg
13	Fries	Toneel	5,54	15m	300 kg / 150kg
14	Poten	Toneel	5,94	15m	300 kg / 150kg
15		Toneel	6,34	15m	300 kg / 150kg
16		Toneel	6,74	15m	300 kg / 150kg
17	Fries	Toneel	7,14	15m	300 kg / 150kg
18	Poten	Toneel	7,54	15m	300 kg / 150kg
19		Toneel	7,94	15m	300 kg / 150kg
20	Fries	Toneel	8,34	15m	300 kg / 150kg
21	Horizonbatterij	Toneel	8,74	15m	300 kg / 150kg
22	Poten	Toneel	9,14	15m	300 kg / 150kg
23		Toneel	9,74	15m	300 kg / 150kg

24	Zwart fonddoek	Toneel	10,34	15m	300 kg / 150kg
25	Horizon	Toneel	10,54	15m	300 kg / 150kg
26		Achtertoneel	11,48	15m	200 kg / 100kg
27		Achtertoneel	11,92	15m	200 kg / 100kg
28		Achtertoneel	12,27	15m	200 kg / 100kg
29		Achtertoneel	12,64	15m	200 kg / 100kg
ZIJ		Cour	***	9m	300 kg / 100kg
ZIJ		Jardin	***	9m	300 kg / 100kg

#### 4. ORKESTBAK

De orkestbak bestaat uit 3 delen:

- 1 centraal deel (2,2m x 4,3m) die tevens een hydraulische goederenlift is (hefvermogen = 2t)  
4 niveaus : podium, parterre, orkestbak (= 2,35m lager dan toneel), onder toneel
- 2 buitenste delen die tevens spiraalliften zijn (hefvermogen = 0kg)  
3 niveaus : podium, parterre, orkestbak (= 2,35m lager dan toneel)

14m breed op het breedste punt & 3,3m diep (5,65m indien op niveau orkestbak)

#### 5. BRUGGEN

2 laterale werkbruggen, onderkant op 7,2m van de toneel vloer

1 vaste portaalbrug, aansluitend op de laterale werkbruggen, onderkant op 7,2m van de toneel vloer  
9 zaalbruggen, waarvan 5 bruikbaar voor licht

#### 6. STROOMVOORZIENING

Voeding voor geluid en licht zijn van elkaar gescheiden

JARDIN

- 3 x 400V – 125A (licht)
- 3 x 400V – 63A (licht)
- 3 x 400V – 32A (licht)
- 4 x 400V – 16A (licht)

COUR

- 1 x 400V – 63A (geluid, doorsteek naar Jardin voorzien)

Er zijn nog diverse 240V – 16A aansluitingen rondom het podium

## TECHNISCHE UITRUSTING – ALGEMEEN

---

### 1. THEATERDOEKEN / PROJECTIESCHERMEN

- Handbediend voordoek nachtblauw (bediening op cour vooraan)
- 14 poten nachtblauw 3m x 9m (b x h)
- 5 friezen nachtblauw 15m x 3m (b x h)
- 2 (halve) fond doeken nachtblauw 9,5m x 9m (b x h)
- 1 fond doek nachtblauw 15m x 9m (b x h)
- 1 infini wit 15m x 9m (b x h)
- 4 zijzwart doeken 5m x 7m (b x h – 2 per kant, gemonteerd op rail onder laterale werkbruggen)
- 1 gaasdoek zwart 15m x 9m (b x h)
- 1 opzicht projectiescherm wit 14m x 7m (vast net voor de manteau's)
- 1 opzicht projectiescherm wit 6m x 4m (b x h – op alu frame – enkel inhangen)

### 2. DANSVINYL

Zwart / wit

- 7 rollen van 14m op 1,6m
- 2 rollen van 12,5m op 1,6m
- 1 stuk aangepast aan de orkestbak (voortoneel)

## TECHNISCHE UITRUSTING – LICHT

---

### 1. DIMMERS

- 224 x 2,5kW (ADB Eurodim 2)
- 18 x 5kW (ADB Eurodim 2)
- 14 x switch 2,5kW (ADB Eurodim 2)
- 1 x dimpack met 6 x 3kW (ADB Memopack - mobiel, 400V 32A voeding)
- 4 x handdimmer 1 x 2kW (mobiel, 240V 16A voeding)

### 2. LICHTTAFELS

- ADB Mentor 240 ch
- ADB Mentor extension wing 24 subs
- Chamsys MQ-70 met 24" touchscreen
- Chamsys Extra Wing (wordt gedeeld met de Komedie, dus beschikbaarheid checken!)
- MA Dot2 XL-F (wordt gedeeld met de Komedie, dus beschikbaarheid checken!)
- MA Dot2 F-wing

### 3. AANSLUITINGEN

Multiconnectoren zijn Harting Han-16 voor de 2,5kW kanalen of Han-6 voor de 5kW kanalen

De 2,5kW kringen zitten op CEE 16A (blauw)

De 5kW kringen zitten op CEE 32A (blauw)

- 2 x DMX regie -> podium jardin
- Luminex GigaCore 14R in regie en op podium jardin verbonden met 2 fiberkabels  
Support : sACN – ArtNet – MaNet2 – HogNet – RTTrPL
- Luminex Ethernet-DMX MkII node op podium jardin
- 4 x CAT6 regieplaatsen zaal -> regie
- 4 x CAT 6 jardin -> cour

### 4. STATIEVEN

- 7 x Chrome Manfrotto wind-up statief : 3,7m
- 1 x Chrome Manfrotto telescoopstatief : 3,8m
- 5 x Zwart Manfrotto telescoopstatief : 3,0m

- 13 x vloerstatief voor montage met haak
- 20 x vloerstatief voor montage zonder haak

## 5. ZAALLICHT

LED zaalverlichting, DMX gestuurd

## 6. SPOTS – ZAALBRUGGEN

- 12 x PC 2kW ADB C-203
- 6 x PC 1,2kW ADB C-103
- 10 x Profiel 2kW ADB DN-205 (10°-22°)
- 6 x Profiel 1,2kW ADB DSN-105 (11°-23°)
- 2 x Profiel 1,2kW ADB DS-105 (15°-31°)

## 7. SPOTS – BALKONS

- 4 x Profiel 2kW ADB DN-205 (10°-22°)
- 4 x PC 1,2kW ADB C-103

## 8. SPOTS – PORTAALBRUG

- 16 x PC 1,2kW ADB C-103
- 5 x Profiel 1,2kW ADB DS-105 (15°-31°)

## 9. SPOTS – MANTEAU'S

- 8 x PC 1,2kW ADB C-103 (4 per kant)

## 10. SPOTS – LICHTKARREN / PODIUM

- PC (pebble)
  - 4 x PC 500W ADB C-51
  - 24 x PC 1,2kW ADB C-103
- Fresnel
  - 12 x Fresnel 1,2kW ADB F-101
  - 6 x Fresnel 2kW ADB F-201
  - 2 x Fresnel 5kW ADB SH-50
- Profiel
  - 8 x Profiel 1,2kW ADB DS-105 (15°-31°)
  - 8 x Profiel 1,2kW ADB DW-105 (15°-38°)
  - 8 x Profiel 1,2kW ADB DVW-105 (38° - 57°)
- PAR-64
  - 40 x PAR64 CP60 / CP61 / CP62
  - 8 x PAR64 Short-nose CP60 / CP61 / CP62
  - 4 x six-bar CP60 / CP61 / CP62
  - 2 x ACL-set
- Quartz
  - 8 x verstraler ADB LF-1000
  - 5 x triple horizon ADB ACP-1003H (in trek 21)
  - 11 x single horizon ADB ACP-1001
- Diverse
  - 8 x Striplight Showtec T-20
  - 6 x 2-light Molefay Showtec par36-2L (passief)
  - 2 x Stroboscoop 3kW Luxibel LX-301
- LED
  - 30 x LED-Par 64W Showtec Power Spot 9 Q6 Tour (RGBWUVA)

## 11. HAZER

- 1 x Hazer REEL-FX DF-50
- 1 x ventilator Antari AF3

### 1. MENGTAfels

- 1 x Midas Venice 320
- 1 x Midas Venice 160
- 1 x Midas M32
- 1 x Midas M32R
- 1 x Yamaha LS-9/16

### 2. FOH-SYSTEEM

#### PARTERRE

- 2 x Meyer Sound MSL-2 per kant
- 1 x Renkus-Heinz DRS 18-2B sub per kant
- 4 x Meyer Sound UPA-1C in centercluster opgehangen
- 4 x Renkus-Heinz TRX-61 frontfill
- 10 x Renkus-Heinz SGX-41 infill onder balkons

#### BALKON

- 4 x Renkus-Heinz SGX-41 infill voor zijbalkons 1 en 2 (1 per kant per balkon)
- 2 x Renkus-Heinz PNX-121/6A infill voor zijbalkons 3, 4 en 5 (1 per kant)
- 4 x Renkus-Heinz PNX-121/6A infill voor centraal balkon (2 per kant in cluster)
- 8 x Renkus-Heinz TRX-81 voor centraal balkon

### 3. OUTBOARD

- 1 x Yamaha SPX-2000
- 1 x Lexicon LXP-15
- 4 x DBX 166A compressor/limiter/gate
- 3 x Klark Teknik DN-360 stereo EQ
- 1 x DBX 2233 stereo EQ
- 1 x Sony MDS E52 MD speler/recorder
- 1 x Tascam DCRW-750 CD speler/recorder
- 2 x Tascam CD-01U CD speler
- 2 x Furman PL-8C E

### 4. AANSLUITINGEN

- Analoge multi-kabel 34/10 + Stageblock cour en jardin
- Cat5e digitale multi-kabel + 2 x Midas DL-16
- Luminex GigaCore 14R in regie en op podium jardin verbonden met 2 fiberkabels  
Support : Dante – Ravenna/AES67 – EtherSound – Q-Lan - REAC
- 4 x CAT6 regieplaatsen zaal -> regie
- 4 x CAT 6 jardin -> cour

### 5. MONITORS

- 8 x d&B Max-15
- 2 x Renkus-Heinz TRX-61



## 6. MICRO'S

- 1 x Shure Bèta 52
- 3 x Shure Bèta 56
- 6 x Shure SM 57
- 6 x Shure SM 58
- 4 x Shure SM 81
- 3 x Shure Bèta 87
- 2 x Shure SM 98
- 1 x Shure Bèta 57
  
- 4 x AKG C-480 (CK63 head)
- 2 x AKG C-414 XLII
- 2 x AKG C-411 III
- 2 x AKG C-516 ML
  
- 2 x Sennheiser MD 421
- 2 x Sennheiser E 606
- 1 x Sennheiser E 604
  
- 1 x Neumann KMS 105 bk
- 2 x Neumann KM 184 mt
  
- 4 x DPA 4099 (+ uitgebreide set instrument adapters)
  
- 3 x Crown PCC 170
- 4 x Audio Technica U 851 R
  
- 5 x Klark Teknik LBB 100
- 2 x Klark Teknik DN 100
- 2 x BSS AR 133
- 2 x Radial JDI Duplex
- 2 x Radial Pro-AV2
- 1 x Radial USB-Pro
- 1 x Helpinstill Piano pick-up

## 7. DRAADLOZE MICRO'S

- 4 x Shure ULX-D4D digital dual receiver
- 8 x Shure ULX-D1 digital bodypack transmitter
- 4 x Shure ULX-D2 Bèta 58 digital handheld microfoon
- 8 x DPA 4066 headset microfoon
- 2 x Audio Technica BP-896 miniatuur microfoon

## TECHNISCHE UITRUSTING – VIDEO

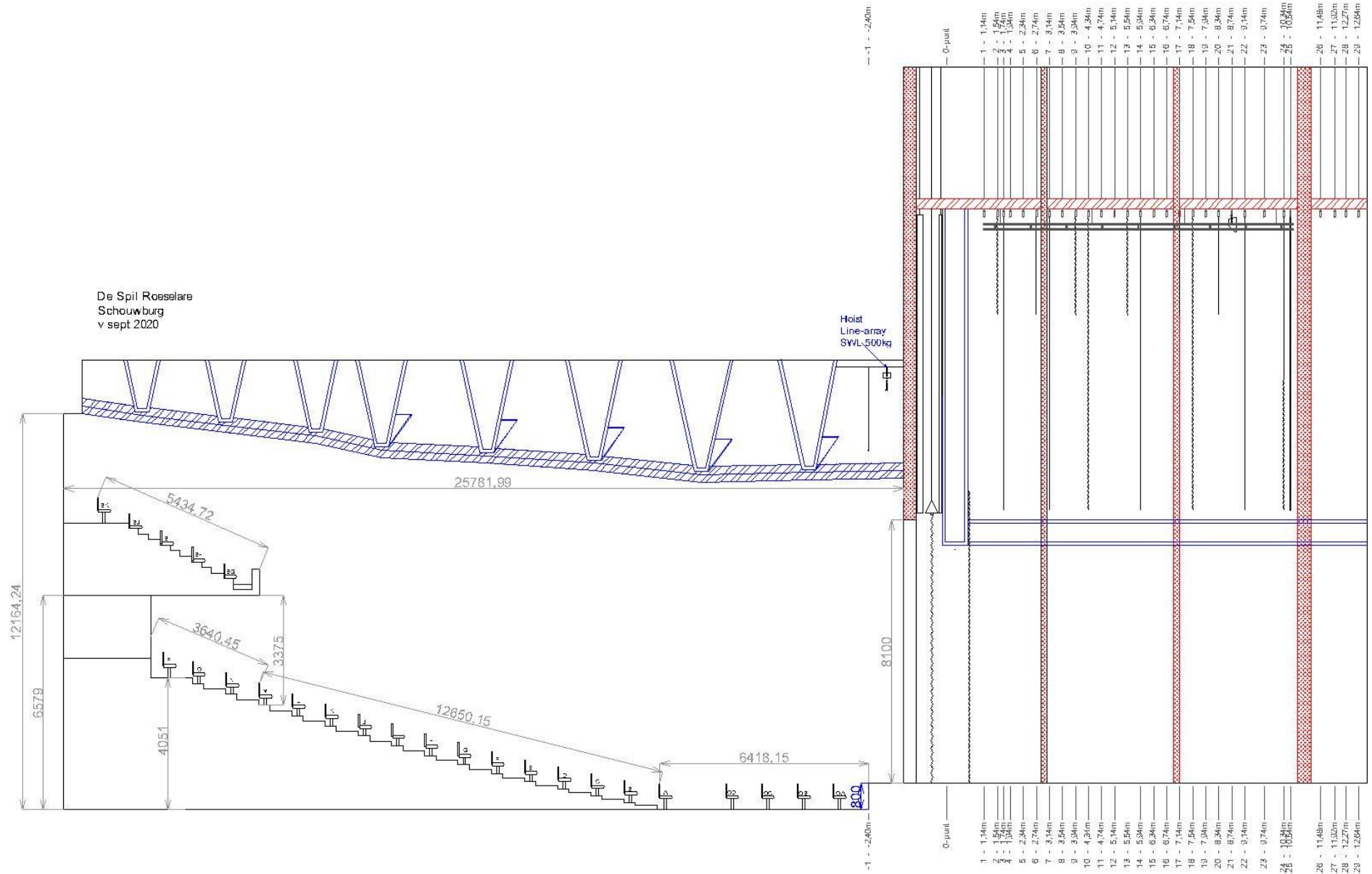
---

1 x Panasonic PT-DW640ELK (6000 ansi-lumen)

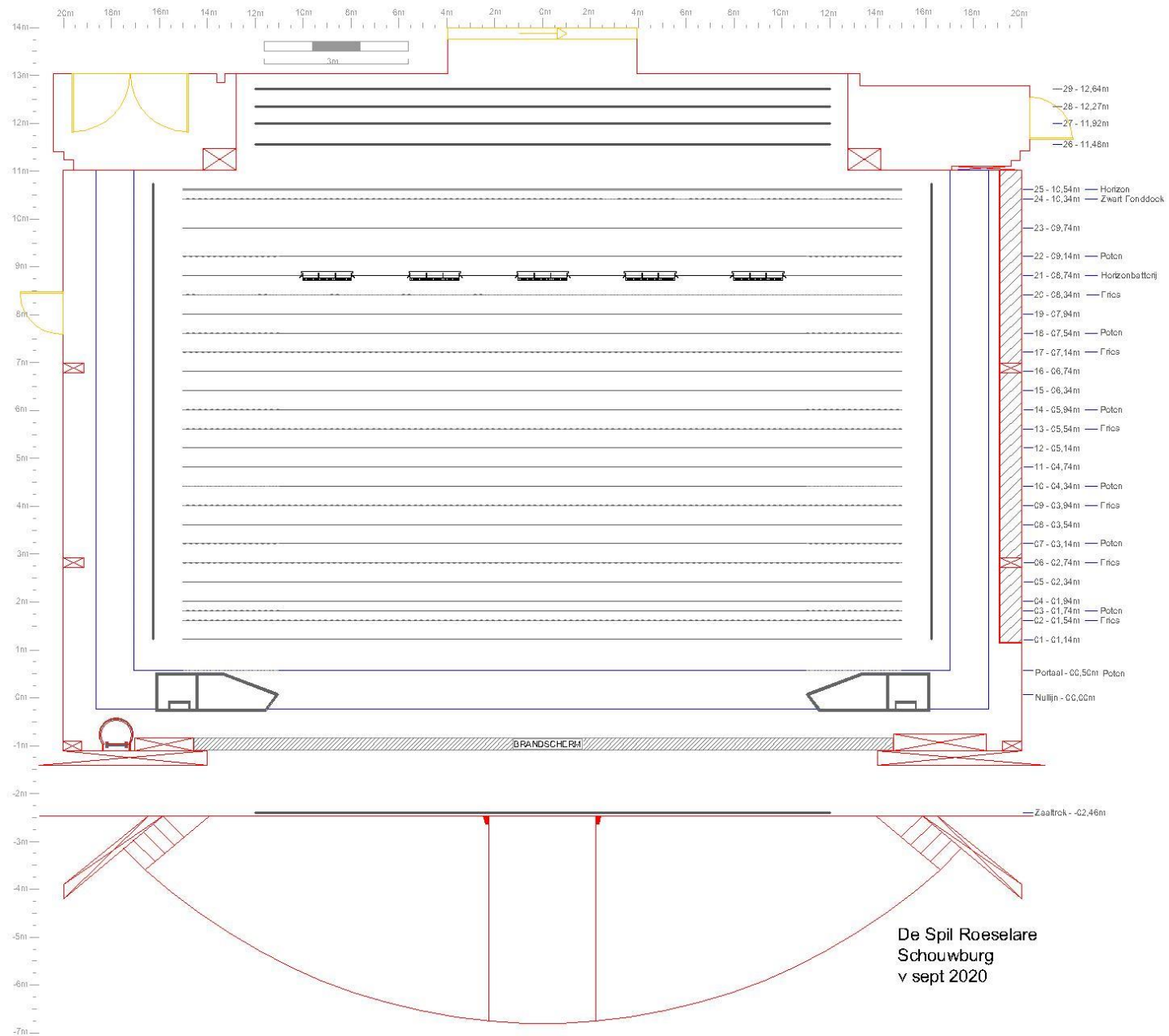
1 x Barco DP2K C15 (15000 ansi-lumen) (vaste installatie!!)

# PLANNEN

## 1. DOORSNEDE



## 2. PODIUM



### 3. LICHT

