



FICHE TECHNIQUE DU KOMEDIE

version décembre 2013

CONTENU

Pg 2	Contact
Pg 2	Caractéristiques de la salle
Pg 2	Caractéristiques du plateau
Pg 4	Equipement Technique
Pg 7	Plans

1. CONTACT

Wim Bagein

Tel: +32 (0)51/265.700

Fax: +32 (0)51/265.801

Mob: +32 (0)478/511.767

wim.bagein@despil.be

2. CARACTÉRISTIQUES DE LA SALLE

2.1 PLACES DANS LA SALLE

Tribune: 202 places sur la tribune escamotable de 12 rangées

Balcons: A chaque côté du cabine régie il-y-a un balcon avec 3 chaises chacun

2.2 LOGES

Il-y-a 2 loges de 6 personnes chacune

Les 2 loges sont équipées d'un lavabo, de l'eau chaude et froide, d'un miroir éclairé, d'une toilette et d'une douche

2.3 ACOUSTIQUE

4 structures courbées en MDF par côté avec murs plats entre les structures

En devant les murs plats il-y-a des draperies changeable d'hauteur afin d'influencer l'acoustique de la salle

2.4 CHARGER ET DÉCHARGER

Il-y-a un accès direct du parking au plateau par une porte double. Il-y-a un seuil de 17 cm

Les mesures de la porte double : 2,45m de largeur sur 3,10m d'hauteur

3. CARACTÉRISTIQUES DU PLATEAU

Il-n'y-a pas de plateau élevé dans cette salle

3.1 DIMENSIONS

Le largeur du plateau est 11,9 mètres

Le profondeur du plateau est variable, on peut pousser la tribune pour gagner du profondeur sur le plateau. Bien entendu que la capacité sur la tribune diminue autant que le profondeur augmente.

Ci-dessous vous trouvez la relation entre le profondeur du plateau et les places disponibles sur la tribune

Profondeur plateau	Places disponibles	Rangées retractées
4,95m	202	0
5,40m	187	1
6,75m	168	2
7,60m	151	3
8,55m	134	4
9,40m	119	5
10,20m	102	6
11,00m	85	7
11,80m	68	8
12,60m	51	9
13,40m	34	10
14,20m	17	11
15,00m	0	12

3.2 PERCHES

Il-y-a 3 perches dans le Komedie

11 mètres de longueur

50mm diamètres, tube double

1 perche à main (à treuil)

2 perches motorisées (à vitesse fixe)

Charge répartie de 250kg au maximum

Charge non répartie de 50kg au maximum

L'hauteur entre le plateau et le dessous des perches est 8,30 mètres

ATTENTION!! Il-n'y-a pas un tour scénique, et on ne peut donc pas utiliser les perches pour des changements de décor.

LISTE DES PERCHES

N°	Motorisée	Dimension au fond (m)	Longueur (cm)	Charge répartie (kg)	Charge non-répartie
1	✓	6,90	1100	250	50
2		3,10	1100	250	50
3	✓	0,80	1100	250	50

3.3 PASSERELLES

Il-y-a 4 passerelles qui couvrent le largeur de la salle

Les passerelles peuvent être équipées de projecteurs de chaque côté (devant et arrière)

Les passerelles latéraux sont connectées par 2 passerelles qui couvrent le profondeur de la salle

La distance entre le dessous des passerelles et le plateau est 8,70 mètres

3.4 ALLIMENTATION ÉLECTRIQUE

Il-y-a 1 unité côté cour : 400V – 3L+N+T(rouge) avec les connections suivantes:

1 x CEE 125A – 6h (rouge)

1 x CEE 63A – 6h (rouge)

1 x CEE 32A – 6h (rouge)

2 x CEE 16A – 6h (rouge)

Il-y-a une connection côte jardin : 400V – 3P+N+T CEE 32A – 6h (rouge)

Il-y-a encore des prises diverses dans la salle : 240V – shuko 16A

4. ÉQUIPEMENT TECHNIQUE

4.1 GÉNÉRALE

4.1.1 draperies et écrans

1 fond	16m x 8,8m (l x h) bleu foncé monté sur un rail, motorisé, ne peut pas être utilisé ailleurs
1 infini	12m x 8,21m (l x h) écru
4 pendrillons	1,8m x 8,21m (l x h) bleu foncé
2 pendrillons	3m x 8,21m (l x h) bleu foncé
1 frise	12m x 3m (l x h) bleu foncé
1 écran de projection	6,4m x 3,6m (l x h) blanc monté au 2 palans entre le fond et la première passerelle latérale cet écran ne peut pas être utilisé ailleurs

4.1.2 tapis de dance

Couleur :	noir ou blanc/gris
Épaisseur :	1,2mm
Largeur :	1,6m
Longueur:	4 pièces de 11,0m (noir/blanc) 4 pièces de 11,0m (noir/gris)

4.1.3 communication

Il-y-a un système écoute avec haut-parleurs dans les loges et dans la cabine

4.2 ÉCLAIRAGE

4.2.1 Gradateurs

137 gradateurs digitales : ADB Eurodim2	112 x 2,5kW 9 x 5kW 16 x relais 2,5kW
---	---

4.2.2 projecteurs

24	projecteurs P.C. (ADB C 103)
6	découpes (ADB DS 105: 15°-31°)
6	projecteurs Par 64 (Thomas)

4.2.3 console

1 ADB Mentor – 24 subs – 1 playback – 360 circuits
1 Strand 520i – 24 subs – 2 playbacks – 1024 circuits

4.2.4 connections

Harting Han16 : 8 x 2,5kW

Cee 16A-6h (pour les circuits 2,5kW)

Cee 32A-6h (pour les circuits 5kW)

ATTENTION!! Les connecteurs Harting sont câblés comme ça :

1 + 2 = circuit 1

3 + 4 = circuit 2

5 + 6 = circuit 3

7 + 8 = circuit 4

9 + 10 = circuit 5

11 + 12 = circuit 6

13 + 14 = circuit 7

15 + 16 = circuit 8

4.2.5 gelatines

LEE	010 - medium yellow
Rosco	027 - medium red
Rosco	071 - tokyo blue
LEE	090 - dark yellow green
LEE	101 - yellow
LEE	102 - light amber
LEE	103 - straw
LEE	104 - deep amber
LEE	105 - orange
LEE	106 - primary red
LEE	107 - light rose
LEE	109 - light salmon
LEE	110 - middle rose
LEE	111 - dark pink
LEE	113 - magenta
LEE	115 - peacock blue
LEE	116 - medium blue-green
LEE	117 - steel blue
LEE	118 - light blue
LEE	119 - dark blue
R. supergel	119 - light hamburg frost
LEE	120 - deep blue
LEE	122 - fern green
LEE	124 - dark green

LEE	126 - mauve
Rosco	127 - smokey pink
LEE	128 - bright pink
LEE	132 - medium blue
LEE	134 - golden amber
LEE	135 - deep golden amber
LEE	136 - pale lavender
LEE	137 - special lavender
LEE	138 - pale green
LEE	139 - primary green
LEE	140 - summer blue
LEE	141 - bright blue
LEE	142 - pale violet
LEE	143 - pale navy blue
LEE	147 - apricot
LEE	151 - gold tint
LEE	152 - pale gold
LEE	153 - pale salmon
LEE	156 - chocolate
LEE	157 - pink
LEE	158 - deep orange
LEE	161 - slate blue
LEE	164 - flame red
LEE	166 - pale red

LEE	170 - deep lavender
LEE	174 - dark steel blue
LEE	179 - chrome orange
LEE	180 - dark lavender
LEE	181 - congo blue
LEE	182 - light red
LEE	195 - zenith blue
LEE	196 - true blue
Rosco	197 - Alice blue
LEE	200 - double CT blue
LEE	201 - full CT blue
LEE	202 - 1/2 CT blue
LEE	203 - 1/4 CT blue
LEE	204 - full CT orange
LEE	205 - 1/2 CT orange
LEE	206 - 1/4 CT orange
LEE	219 - lee fluorescent green
LEE	241 - lee fluorescent 5700K
LEE	242 - lee fluorescent 4300K
LEE	243 - lee fluorescent 3600K
LEE	251 - 1/4 white diffusion
LEE	253 - hampshire frost
LEE	254 - new hampshire frost

4.2.6 divers

1 échelle mécanique ALP DHCP1-90

Hauteur de travail maximale : 8,50m

Charge maximale : 120kg

Échelle mécanique a batterie

Des échelles différentes sont à votre disposition

4.3 SONORISATION

4.3.1 pupitre de mixage

1 Yamaha LS9-16

4.3.2 haut-parleurs

4 Meyer Sound UPL-1 (1 x 10" + 1 x 1" active) 2 de chaque côté

2 Meyer Sound USW-1 (2 x 15") 1 de chaque côté

1 Amplificateur pour les subs : Crest Audio MA5850

1 Processeur pour les subs : Meyer Sound B-2EX

1 Crossover : DBX 223XL

4.3.3 appareillages périphériques

1 lecteur CD: Sony CDP-D500

1 lecteur MD: Sony MDS-JE 500

4.3.4 connections

Système fixe : 24 entrées et 8 sorties

1 panneau d'interconnection au lointain, côté jardin

4.4 VIDÉO

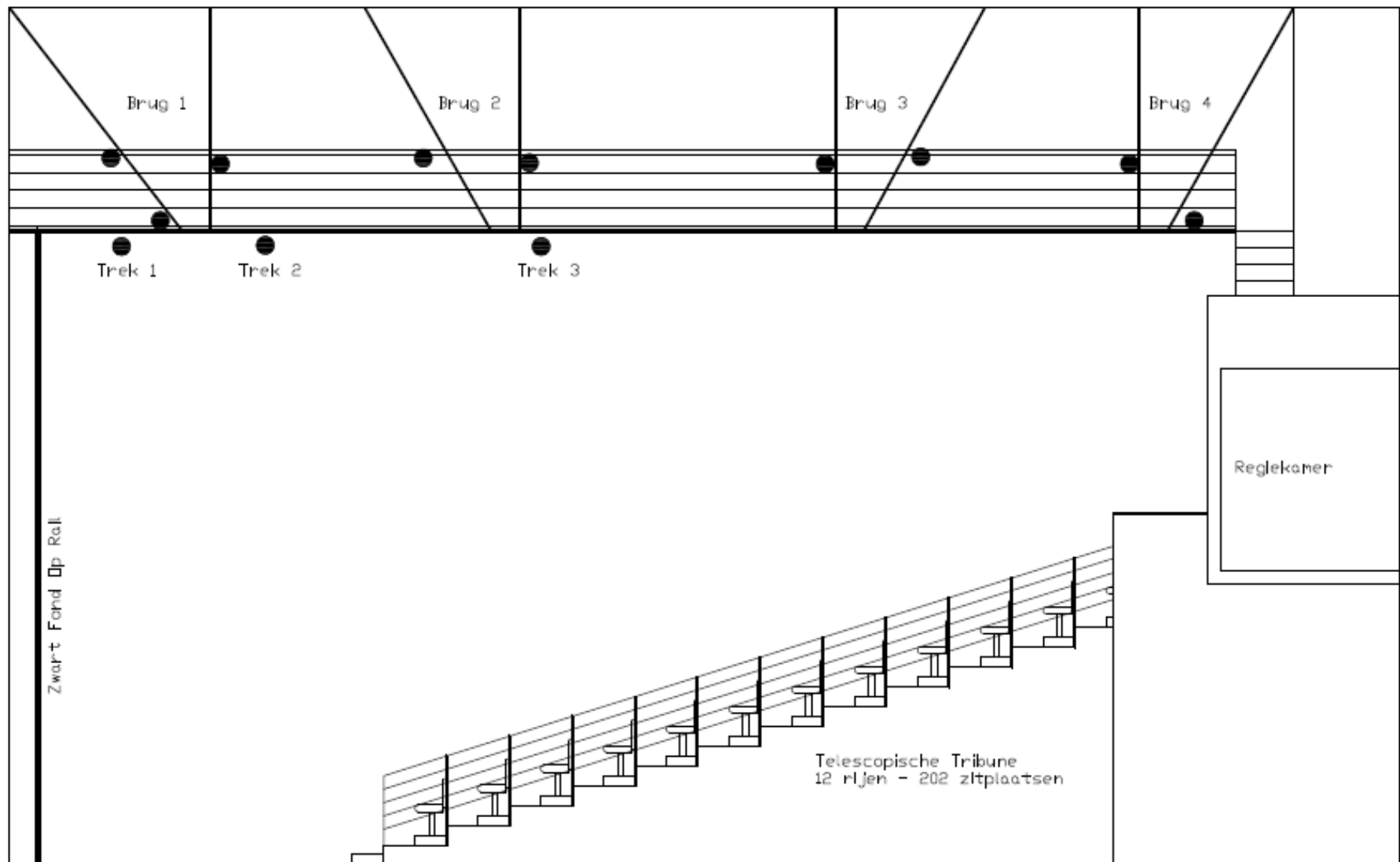
Dans le Komédie on a un projecteur : NEC NP-PA500X (projecteur LCD, 5000 ansi-lumen)

Il-y-a un câble multi coaxial (5x coax) entre la cabine régie et le plateau (jardin)

On a des adaptateurs de 5x coax à VGA et un adaptateur actif de Ethernet à VGA

5. LES PLANS

5.1 Section



5.2 Plan

