



Cultuurcentrum De Spil vzw
Hippoliet Spilleboutdreef 1
B-8800 Roeselare
T +32 51 265 700
info@despil.be
www.despil.be

CONTACT

Régisseur générale Wim Bagein – T +32 51 265 700 – M +32 478 511 767 – wim.bagein@despil.be

GÉNÉRALE - PARTIE PUBLIQUE

- CAPACITÉ**

Parterre	598 places, dont 90 fauteuils mobiles sur la fosse d'orchestre
Balcon	238 places
Fauteuils roulants	6 places au rez-de-chaussée (rangée A de la parterre)
- ACCÈS**

L'entrée principale est située à l'avant du bâtiment.
l'accès à la salle : 2 portes au rez-de-chaussée, 2 portes au première étage et 2 portes au deuxième étage

GÉNÉRALE – BACKSTAGE

- ACCÈS SCÈNE**

Par le quai de chargement sur le parking du Schouwburg, offrant de la place au 1 camion (accès parking : côté droit du bâtiment)
Coordonnées GPS : N 50°56'15.418" E 3°7'28.885"
La hauteur de la quai est 110cm
1 porte sectionnelle de 2,85m de largeur sur 3,20m de hauteur
Le plus petit passage à la scène est 2,79m de largeur sur 3,02m de hauteur
À côté du quai se trouve l'entrée des artistes
Accès avec une code à 4 chiffres, disponible sur demande
- LOGES**

Il-y-a un total de 11 loges, réparties sur 3 étages
Il-y-a du Wi-Fi dans les loges
Toutes les loges sont équipées d'un évier, de l'eau froide et chaude, un miroir éclairé et écoute de la scène
À chaque étage il-y-a 2 toilettes et 2 douches
Selon la disponibilité, des salles de classe peuvent éventuellement être utilisées comme loge

PREMIÈRE ÉTAGE
Loge 1 (3 personnes, 12m²) Loge 2 (7 personnes, 19m²) Loge 3 (3 personnes, 10m²)
Foyer d'artistes

REZ-DE-CHAUSSÉE (niveau de la scène)
Loge 4 (2 personnes, 7m²) Loge 5 (1 personne, 6m²) Loge 6 (3 personnes, 10m²)
Loge 7 (2 personnes, 7m²) Loge 8 (3 personnes, 9m²)

NIVEAU SOUS-SOL
Loge 9 (4 personnes, 11m²) Loge 10 (7 personnes, 18m²)
Loge 11 (4 personnes, 11m²)

SÉCURITÉ ET RÈGLEMENTS

Tous les éléments qui sont placés sur la scène ou qui sont accrochés aux perches (décor, tissus, des éléments en bois, ...) doivent avoir été traités retardant le feu.

Chaque utilisation de fumée, de feu, des pyrotechniques, du confetti, ... doit être communiquée d'avance et discutée si nécessaire.

L'opération des perches est réservée au personnel de De Spil sauf après autorisation explicite.
C'est absolument interdit de lever les gens avec une perche.

L'écran pare-feu doit pouvoir tomber en chute libre en tout temps. Par conséquent, il est interdit de construire un décor sous l'écran pare-feu.

Le niveau de bruit maximum autorisé pour les activités (musique) amplifiées électroniquement est de 95dB (A)
LAeq15min

Des amendes résultant des violations seront récupérées auprès du technicien qui commet la violation.

Il-y-a une interdiction générale de fumer dans tout le bâtiment.

LA SCÈNE / L'INFRASTRUCTURE

1. DIMENSIONS

Ouverture : 9m à 12m (manteaux mobiles)
Hauteur libre sous la première équipe : 5,5m à 7m (frise de rideau mobile)
La scène : 20m de largeur (mûr à mûr)
80cm plus haut que la parterre
15,2m de profondeur (du bord de la scène au paroi arrière)
Avant-scène : 2,40m jusqu'au manteaux

2. FONCTIONNALITÉS

Plancher flottant
Des cadres en métal de 0,5m sur 2m avec du bois Keruing
Peint noir mat avec de la peinture Rosco
Force portative : 500kg/m²

3. TOUR SCÉNIQUE / PERCHES

Hauteur libre entre le plateau et le bas des perches : 17,36m

Hauteur entre le plateau et le cintre : 18,35m

Hauteur entre le plateau et le plafond du tour : 20,50m

29 PERCHES AU-DESSUS DU PLATEAU

15m de longueur, 50mm de diamètre, tube double

22 perches contrebalancées

7 perches motorisées

Charge répartie maximale : 300kg

Charge non-répartie maximale : 80kg sous les câbles d'élévation

4 PERCHES AU-DESSUS DE L'ARRIÈRE SCÈNE

12m de longueur, 50mm de diamètre, tube double

Motorisées, 2 vitesses fixes

Charge répartie maximale: 200kg

Charge non-répartie maximale : 80kg sous les câbles d'élévation

2 PERCHES LATÉRALES

9m de longueur, 50mm de diamètre, tube double

Motorisées, 1 vitesse fixe

Charge répartie maximale: 300kg

Charge non-répartie maximale : 80kg sous les câbles d'élévation

1 PERCHE AU-DESSUS DE L'AVANT SCÈNE

11m de longueur, 50mm de diamètre, tube simple

Motorisée, 1 vitesse fixe

Charge répartie maximale: 300kg

Charge non-répartie maximale : 50kg sous les câbles d'élévation

Remarques chez la liste des perches en dessous

- Les lignes en gris sont vides, il-y-a de la place pour une perche, mais il n'y-a pas une perche installée !
- L'utilisation standard des perches peut être changé selon les besoins de la production

N°	Moteur	Utilisation standard	Position	Distance à ligne faux-manteaux	Longueur	Charge Max
-1	✓		Avant-scène	-2,40	11m	300 kg / 50kg
1			Scène	1,15	15m	300 kg / 80kg
2			Scène	1,39	15m	300 kg / 80kg
3						
4		Frise	Scène	1,85	15m	300 kg / 80kg
5		Pendrillons	Scène	2,05	15m	300 kg / 80kg
6	✓		Scène	2,31	15m	300 kg / 80kg
7			Scène	2,55	15m	300 kg / 80kg
8		Pendrillons	Scène	3,16	15m	300 kg / 80kg
9	✓		Scène	3,46	15m	300 kg / 80kg
10		Frise	Scène	3,65	15m	300 kg / 80kg
11			Scène	3,91	15m	300 kg / 80kg
12	✓		Scène	4,15	15m	300 kg / 80kg
13		Pendrillons	Scène	4,40	15m	300 kg / 80kg
14						
15		Frise	Scène	4,88	15m	300 kg / 80kg
16			Scène	5,12	15m	300 kg / 80kg
17	✓		Scène	5,37	15m	300 kg / 80kg

18		Pendrillons	Scène	5,61	15m	300 kg / 80kg
19						
20			Scène	6,14	15m	300 kg / 80kg
21	✓		Scène	6,36	15m	300 kg / 80kg
22			Scène	6,63	15m	300 kg / 80kg
23		Pendrillons	Scène	7,28	15m	300 kg / 80kg
24						
25		Frise	Scène	7,74	15m	300 kg / 80kg
26			Scène	7,98	15m	300 kg / 80kg
27	✓		Scène	8,23	15m	300 kg / 80kg
28						
29		Éclairage cyclo	Scène	8,73	15m	300 kg / 80kg
30						
31		Pendrillons	Scène	9,20	15m	300 kg / 80kg
32						
33	✓		Scène	9,69	15m	300 kg / 80kg
34			Scène	9,93	15m	300 kg / 80kg
35		Fond noir	Scène	10,24	15m	300 kg / 80kg
36		Infini blanc	Scène	10,44	15m	300 kg / 80kg
37	✓		Arrière-scène	11,36	12m	200 kg / 80kg
38	✓		Arrière-scène	11,75	12m	200 kg / 80kg
39	✓		Arrière-scène	12,12	12m	200 kg / 80kg
40	✓		Arrière-scène	12,53	12m	200 kg / 80kg
LAT	✓		Cour	***	9m	300 kg / 80kg
LAT	✓		Jardin	***	9m	300 kg / 80kg

4. LA FOSSE D'ORCHESTRE

La fosse d'orchestre existe de 3 parties:

- 1 partie centrale (2,2m x 4,3m) qui est un ascenseur hydraulique (capacité de levage = 2t)
4 niveaux : scène, parterre, fosse d'orchestre (= 2,35m plus bas que la scène), sous-sol
- 2 parties extérieures qui sont des ascenseurs à spirales (capacité de levage = 0kg)
3 niveaux : scène, parterre, fosse d'orchestre (= 2,35m plus bas que la scène)

14m de largeur (au point le plus large) & 3,3m de profondeur (5,65m si au niveau de la fosse d'orchestre)

5. PASSERELLES

2 passerelles latérales, le bas à 7,2m du plateau

1 première équipe, se connecter au passerelles latérales, le bas aussi à 7,2m du plateau

9 passerelles de face, dont 5 utilisable pour éclairage face de la scène

6. ALIMENTATION ÉLECTRIQUE

L'alimentation électrique de la sonorisation et celle de l'éclairage sont séparées

JARDIN

- 3 x 400V – 125A (éclairage)
- 3 x 400V – 63A (éclairage)
- 3 x 400V – 32A (éclairage)
- 4 x 400V – 16A (éclairage)

COUR

- 1 x 400V – 63A (sonorisation, le travers à côté jardin est prévu)

Il y a bien sûr plusieurs connexions 240V – 16A autour de la scène

ÉQUIPEMENT TECHNIQUE – GÉNÉRALE

1. DRAPERIES / ÉCRANS

- Rideau à l'allemande, bleu nuit (opération manuel à côté cour)
- 14 pendrillons, bleu nuit 3m x 9m (l x h)
- 5 frises, bleu nuit 15m x 3m (l x h)
- 2 (demi) fonds, bleu nuit 9,5m x 9m (l x h)
- 1 fond, bleu nuit 15m x 9m (l x h)
- 1 infini, blanc 15m x 9m (l x h)
- 4 fonds latérales, bleu nuit 5m x 7m (l x h – 2 de chaque côté, monté sur un rail au-dessous des passerelles latérales)
- 1 gaze, noire 15m x 9m (l x h)
- 1 écran de projection frontale, blanc 14m x 7m (l x h - fixe, juste en face des manteaux)
- 1 écran de projection frontale, blanc 6m x 4m (l x h – sur alu frame – uniquement accrochable)

2. TAPIS DE DANCE

Noir / Blanc

- 7 rouleaux de 14m sur 1,6m
- 2 rouleaux de 12,5m sur 1,6m
- 1 pièce adaptée à la forme de la fosse d'orchestre

ÉQUIPEMENT TECHNIQUE – ÉCLAIRAGE

1. GRADATEURS

- 224 x 2,5Kw (ADB Eurodim 2)
- 18 x 5kW (ADB Eurodim 2)
- 14 x switch 2,5kW (ADB Eurodim 2)
- 1 x dimpack avec 6 x 3kW (ADB Memopack - mobile, alimentation 400V 32A)
- 4 x gradateur à main 1 x 2kW (mobile, alimentation 240V 16A)

2. CONSOLES

- ADB Mentor 240 canaux
- ADB Mentor extension wing 24 subs
- MA Dot2 XL-F (partagé avec le Komodie, donc vérifier la disponibilité!)
- MA Dot2 F-wing

3. CONNEXIONS

Les connecteurs multi sont du Harting Han-16 pour les canaux 2,5kW ou Han-6 pour les canaux 5kW
Les circuits 2,5kW sont sur CEE 16A (bleu)
Les circuits 5kW sont sur CEE 32A (bleu)

4. PIEDS LUMIÈRE

- 7 x pied lumière windup Manfrotto : 3,7m
- 1 x pied lumière Manfrotto : 3,8m
- 5 x pied lumière noir, Manfrotto : 3,0m
- 13 x pied de sol (montage avec crochet)
- 20 x pied de sol (montage sans crochet)

5. LUMIÈRE DE LA SALLE

56 projecteurs halogènes 300W, opération par DMX possible

6. PROJECTEURS – PASSERELLES DE FACE

- 12 x PC 2kW ADB C-203
- 6 x PC 1,2kW ADB C-103
- 10 x Découpe 2kW ADB DN-205 (10°-22°)
- 6 x Découpe 1,2kW ADB DSN-105 (11°-23°)
- 2 x Découpe 1,2kW ADB DS-105 (15°-31°)

7. PROJECTEURS – BALCONS

- 4 x Découpe 2kW ADB DN-205 (10°-22°)
- 4 x PC 1,2kW ADB C-103

8. PROJECTEURS – PREMIÈRE ÉQUIPE

- 16 x PC 1,2kW ADB C-103
- 5 x Découpe 1,2kW ADB DS-105 (15°-31°)

9. PROJECTEURS – MANTEAUX

- 8 x PC 1,2kW ADB C-103 (4 de chaque côté)

10. PROJECTEURS – CHARIOTS / PLATEAU

- PC (pebble)
 - 4 x PC 500W ADB C-51
 - 24 x PC 1,2kW ADB C-103
- Fresnel
 - 12 x Fresnel 1,2kW ADB F-101
 - 6 x Fresnel 2kW ADB F-201
 - 2 x Fresnel 5kW ADB SH-50
- Découpe
 - 8 x Découpe 1,2kW ADB DS-105 (15°-31°)
 - 8 x Découpe 1,2kW ADB DW-105 (15°-38°)
 - 8 x Découpe 1,2kW ADB DVW-105 (38° - 57°)
- PAR-64
 - 40 x PAR64 CP60 / CP61 / CP62
 - 8 x PAR64 Short-nose CP60 / CP61 / CP62
 - 4 x six-bar CP60 / CP61 / CP62
 - 2 x ACL-set
- Quartz
 - 8 x projecteur ADB LF-1000
 - 5 x cyclo triple ADB ACP-1003H
 - 11 x cyclo simple ADB ACP-1001
- Divers
 - 8 x Striplight Showtec T-20
 - 6 x 2-light Molefay Showtec par36-2L (passives)
 - 2 x Stroboscope 3kW Luxibel LX-301
- LED
 - 30 x LED-Par 64W Showtec Power Spot 9 Q6 Tour (RGBWUVA)

11. HAZER

- 1 x Hazer REEL-FX DF-50
- 1 x ventilateur (40cm) contrôlé par gradateur

ÉQUIPEMENT TECHNIQUE – SONORISATION

1. CONSOLES

- 1 x Midas Venice 320
- 1 x Midas Venice 160
- 1 x Midas M32
- 1 x Midas M32R
- 1 x Yamaha LS-9/16

2. SYSTEME DE DIFFUSION

PARTERRE

- 2 x Meyer Sound MSL-2 par côté
- 1 x Renkus-Heinz DRS 18-2B sub par côté
- 4 x Meyer Sound UPA-1C en centre cluster accroché
- 4 x Renkus-Heinz TRX-61 frontfill
- 10 x Renkus-Heinz SGX-41 infill au-dessous des balcons

BALCON

- 4 x Renkus-Heinz SGX-41 infill pour galeries latérales 1 en 2 (1 par côté, par galerie)
- 2 x Renkus-Heinz PNX-121/6A infill pour galeries latérales 3, 4 en 5 (1 par côté)
- 4 x Renkus-Heinz PNX-121/6A infill pour galerie centrale (2 par côté en cluster)
- 8 x Renkus-Heinz TRX-81 pour galerie centrale

3. OUTBOARD

- 1 x Yamaha SPX-2000
- 1 x Lexicon LXP-15
- 4 x DBX 166A compresseur/limitteur/gate
- 3 x Klark Teknik DN-360 stereo EQ
- 1 x DBX 2233 stereo EQ
- 1 x Sony MDS E52 enregistreur MD
- 1 x Tascam DCRW-750 enregistreur CD
- 2 x Tascam CD-01U lecteur CD
- 2 x Furman PL-8C E

4. CONNEXIONS

- Multi analogue 34/10 + Stageblock cour et jardin
- Cat5e multi digitale + 2 x Midas DL-16

5. RETOURS

- 8 x d&B Max-15
- 2 x Renkus-Heinz TRX-61

6. MICROS

- 1 x Shure Bèta 52
- 3 x Shure Bèta 56
- 6 x Shure SM 57
- 6 x Shure SM 58
- 4 x Shure SM 81
- 3 x Shure Bèta 87
- 2 x Shure SM 98
- 1 x Shure Bèta 57

- 4 x AKG C-480
- 2 X AKG C-414 XLII
- 2 x AKG C-411 III
- 2 x AKG C-516 ML

- 2 x Sennheiser MD 421
- 2 x Sennheiser E 606
- 1 x Sennheiser E 604

- 1 x Neumann KMS 105 bk
- 2 x Neumann KM 184 mt

- 4 x DPA 4099 (+ une gamme étendue d'adaptateurs d'instruments)
- 3 x Crown PCC 170
- 4 x Audio Technica U 851 R

- 5 x Klark Teknik LBB 100
- 2 x Klark Teknik DN 100
- 2 x BSS AR 133
- 1 x Helpinstill Piano pick-up

7. SYSTÈME SANS FIL

- 4 x Shure ULX-D4D récepteur numérique double
- 8 x Shure ULX-D1 émetteur ceinture numérique
- 4 x Shure ULX-D2 émetteur main numérique Bèta 58
- 8 x DPA 4066 microphone serre-tête
- 2 x Audio Technica BP-896 microphone miniature

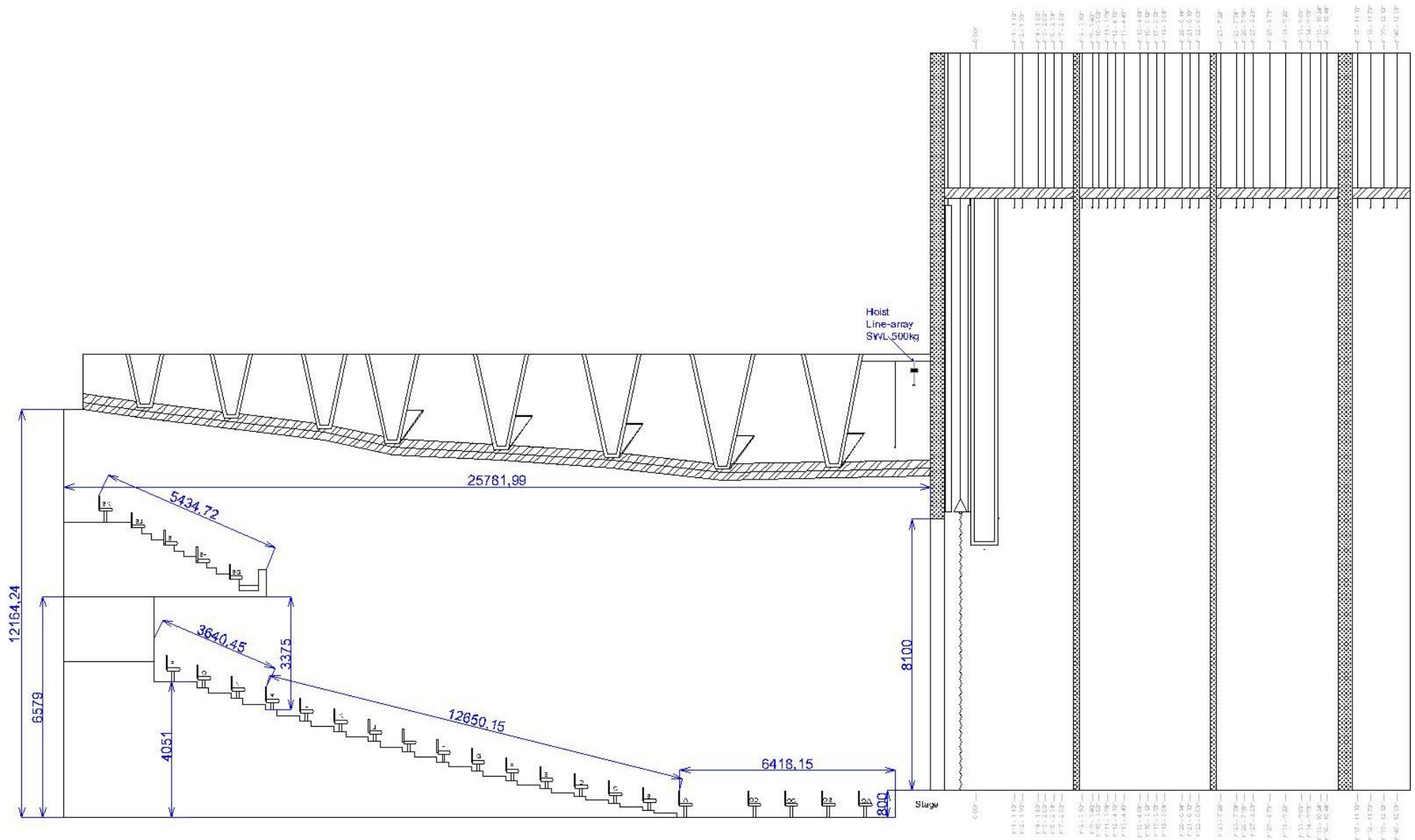
ÉQUIPEMENT TECHNIQUE – VIDÉO

1 x Panasonic PT-DW640ELK (6000 ansi-lumen)

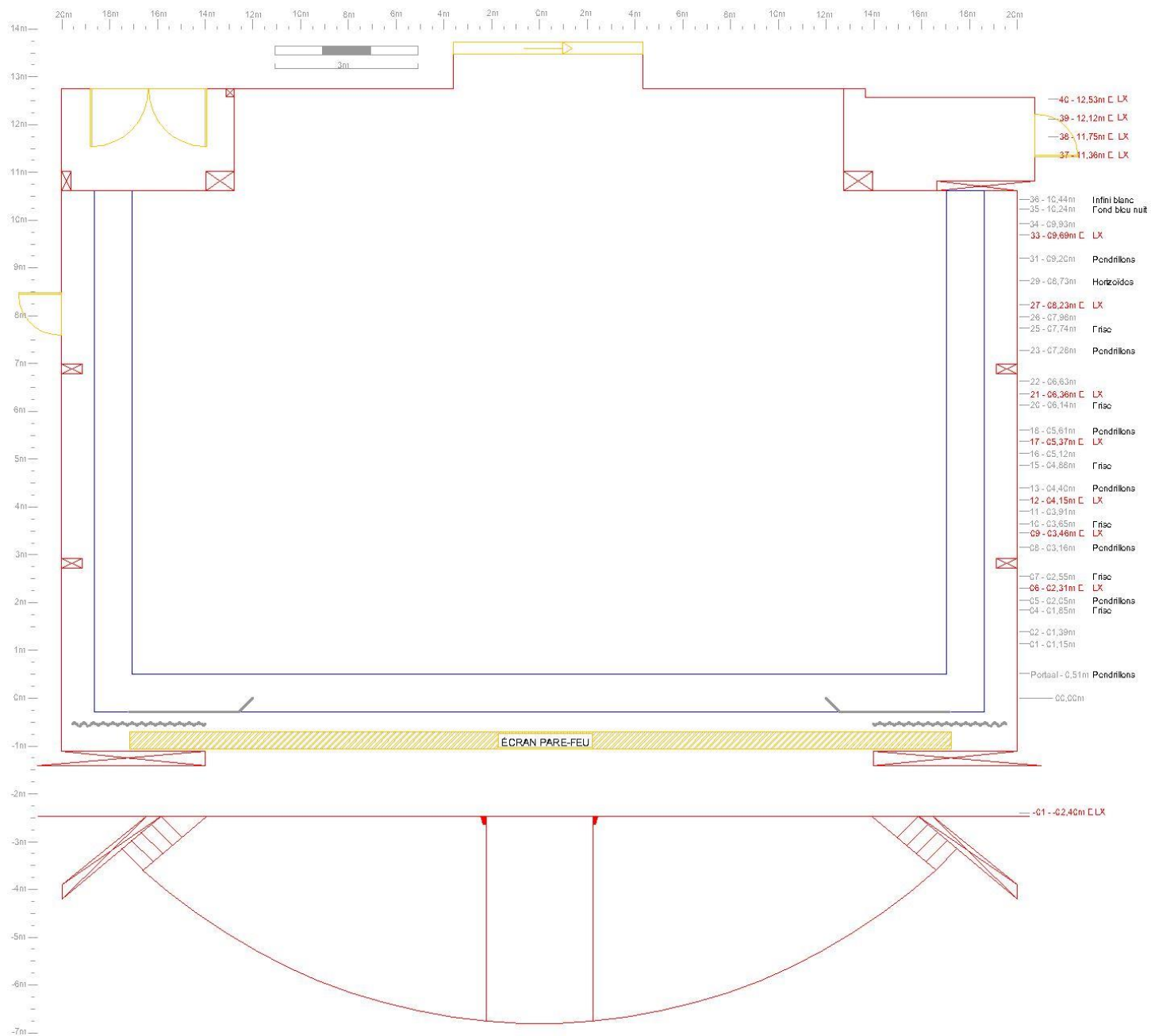
1 x Barco DP2K C15 (15000 ansi-lumen) (installation fixe!!)

PLANS

1. SECTION



2. SCÈNE



3. PLAN DE FEUX

