

# TECHNISCHE FICHE KOMEDIE

Update november 2018



**Cultuurcentrum De Spil vzw**  
Hippoliet Spilleboutdreef 1  
B-8800 Roeselare  
T +32 51 265 700  
info@despil.be  
www.despil.be

## CONTACT

---

Technisch verantwoordelijke Wim Bagein – T +32 51 265 700 – M +32 478 511 767 – wim.bagein@despil.be

## ALGEMEEN - PUBLIEK GEDEELTE

---

- CAPACITEIT** Tribune 203 plaatsen
- TOEGANG** De hoofdingang bevindt zich aan de voorkant van het gebouw. Toegang tot de zaal via 2 deuren op het gelijkvloers

## ALGEMEEN – BACKSTAGE

---

- TOEGANG TONEEL** Via de dubbele deur op de parking van de Komedie, die plaats biedt aan 1 voertuig N 50°56'16.5" E 3°7'32.2"  
Adres = Meenseheirweg Roeselare, ter hoogte van nummer 13  
Hoogte tot parking is 17cm  
1 dubbele deur van 2,45m breed op 3,1m hoog. Dit is tevens de kleinste doorgang naar het speelveld
- LOGES** Er zijn in totaal 2 loges met een capaciteit van 6 personen, beide op het gelijkvloers  
Er is Wi-Fi in de loges  
Beide loges zijn voorzien van een wastafel met koud en warm water, een douche, een toilet, een verlichte spiegel en podium afluistering

## VEILIGHEID EN REGLEMENTEN

---

Alle elementen die op het podium worden geplaatst of ingehangen (decors, doeken, hout, ...) moeten brandvertragend behandeld zijn.

Elk gebruik van rook, vuur, pyrotechnieken, confetti, ... moet vooraf worden meegedeeld en indien nodig besproken worden.

Het maximaal toegelaten geluidsniveau bij elektronisch versterkte (muziek)activiteiten is 95dB(A) LAeq15min. Boetes voortkomend uit overtredingen zullen worden verhaald op de techniker die de overtreding begaat.

Er geldt een algemeen rookverbod in het volledige gebouw.

## SPEELVLAK / INFRASTRUCTUUR

---

### 1. AFMETINGEN

Breedte van het speelveld is 11 meter

Diepte van het speelveld is 4,90 meter.

De diepte is echter variabel, in die zin dat er rijen van de tribune kunnen worden ingeschoven om op die manier het speelveld te vergroten.

Hieronder kun je de verhouding tussen capaciteit op de tribune en diepte van het speelveld vinden:

diepte	plaatsen	Min-rijen
4,95m	203	0
5,40m	186	1
6,75m	169	2
7,60m	152	3
8,55m	135	4
9,40m	118	5
10,20m	101	6
11,00m	84	7
11,80m	67	8
12,60m	50	9
13,40m	33	10
14,20m	16	11
15,00m	0	12

### 2. KENMERKEN

Vlakke vloer

Granieten vloer, bedekt met zwarte dansvinyl

In functie van de speeldiepte wordt er dansvinyl bijgelegd

### 3. TREKKEN

Er zijn 3 trekken

11 meter lang

50mm diameter, dubbele buis

Gemotoriseerd (vaste snelheid)

Maximale verdeelde last : 250kg

Maximale puntlast : 50kg onder de hijskabels

Hoogte tussen speelveld en trekken : 8,30m

Er is géén toneeltoren, de trekken zijn niet geschikt om decorwissels mee uit te voeren

Nr	Afstand tot fonddoek
1	6,60m
2	3,80m
3	0,65m

### 4. BRUGGEN

Er zijn 4 bruggen over de volledige breedte van de zaal

Deze bruggen kunnen aan beide zijden worden uitgerust met spots

Ze zijn onderling verbonden door 2 laterale loopbruggen over de volledige diepte van de zaal

Hoogte tussen speelveld en onderkant grid : 8,70m

## 5. STROOMVOORZIENING

### JARDIN

- 3 x 400V – 32A

### COUR

- 1 x 400V – 125A
- 1 x 400V – 63A
- 1 x 400V – 32A
- 2 x 400V – 16A

Er zijn nog diverse 240V – 16A aansluitingen rondom het speelveld

## TECHNISCHE UITRUSTING – ALGEMEEN

---

### 1. THEATERDOEKEN

- 1 fond doek nachtblauw 16m x 8,8m (b x h, vast gemonteerd op rail)
- 1 fond doek écru 12m x 8,2m (b x h)
- 2 poten (vast gemonteerd op een beweegbare rail)
- 6 zijzwart doeken nachtblauw (vast gemonteerd op rail, 3 per kant)

### 2. DANSVINYL

Zwart / wit

- 7 rollen van 11m op 1,6m

## TECHNISCHE UITRUSTING – LICHT

---

### 1. DIMMERS

- 112 x 2,5kW (ADB Eurodim 2)
- 9 x 5kW (ADB Eurodim 2)
- 16 x switch 2,5kW (ADB Eurodim 2)

### 2. LICHTTAFELS

- ADB Mentor 240 ch
- ADB Mentor extension wing 24 subs
- MA Dot2 XL-F (wordt gedeeld met de Schouwburg, dus beschikbaarheid checken!)
- MA Dot2 F-wing

### 3. AANSLUITINGEN

Multiconnectoren zijn Harting Han-16 voor de 2,5kW kanalen

De 2,5kW kringen zitten op CEE 16A (blauw)

De 5kW kringen zitten op CEE 32A (blauw)

### 4. STATIEVEN

- 7 x Chrome Manfrotto wind-up statief : 3,7m
- 1 x Chrome Manfrotto telescoopstatief : 3,8m
- 5 x Zwart Manfrotto telescoopstatief : 3,0m
- 13 x vloerstatief voor montage met haak
- 20 x vloerstatief voor montage zonder haak

### 5. ZAALLICHT

16 halogeen verstralers 300W boven de volledige zaal, dmx bediening mogelijk

5 ADB LF-1001 verstralers 1kW enkel boven de tribune, bediening enkel met dmx

## 6. SPOTS – GRID

- 24 x PC 1,2kW ADB C-103
- 6 x Profiel 1,2kW ADB DS-105 (15°-31°)
- 6 x PAR64 CP60 / CP61 / CP62
- 6 x LED-par 64W Showtec Power Spot 9 Q6 Tour (RGBWUVA)

## 7. HAZER

- 1 x Hazer Antari HZ-500
- 1 x FAN (dmx controle) Antari F-3

## 8. SPOTS – LICHTKAREN PODIUM SCHOUWBURG (te gebruiken op basis van beschikbaarheid!)

- PC (pebble)
  - 4 x PC 500W ADB C-51
  - 24 x PC 1,2kW ADB C-103
- Fresnel
  - 12 x Fresnel 1,2kW ADB F-101
  - 6 x Fresnel 2kW ADB F-201
  - 2 x Fresnel 5kW ADB SH-50
- Profiel
  - 8 x Profiel 1,2kW ADB DS-105 (15°-31°)
  - 8 x Profiel 1,2kW ADB DW-105 (15°-38°)
  - 8 x Profiel 1,2kW ADB DVW-105 (38° - 57°)
- PAR-64
  - 40 x PAR64 CP60 / CP61 / CP62
  - 8 x PAR64 Short-nose CP60 / CP61 / CP62
  - 4 x six-bar CP60 / CP61 / CP62
  - 2 x ACL-set
- Quartz
  - 8 x verstraler ADB LF-1000
  - 5 x triple horizon ADB ACP-1003H
  - 11 x single horizon ADB ACP-1001
- Diverse
  - 8 x Striplight Showtec T-20
  - 6 x 2-light Molefay Showtec par36-2L (passief)
  - 2 x Strobcoop 3kW Luxibel LX-301
- LED
  - 30 x LED-Par 64W Showtec Power Spot 9 Q6 Tour (RGBWUVA)

## TECHNISCHE UITRUSTING – GELUID

---

### 1. MENGTAfels

- 1 x Midas Venice 320
- 1 x Midas Venice 160
- 1 x Midas M32
- 1 x Midas M32R
- 1 x Yamaha LS-9/16

### 2. FOH-SYSTEEM

- 1 x d&B Y7 topkast per kant
- 1 x d&B Y10 topkast per kant
- 2 x d&B B-4 sub per kant

### 3. OUTBOARD

- 1 x Yamaha SPX-2000
- 1 x Lexicon LXP-15
- 4 x DBX 166A compressor/limiter/gate
- 3 x Klark Teknik DN-360 stereo EQ
- 1 x DBX 2233 stereo EQ
- 1 x Sony MDS E52 MD speler/recorder
- 1 x Tascam DCRW-750 CD speler/recorder
- 2 x Tascam CD-01U CD speler
- 2 x Furman PL-8C E

### 4. AANSLUITINGEN

- Analoge multi-kabel 24/8 + Stageblock jardin tegen de achtermuur
- Cat5e digitale multi-kabel + 2 x Midas DL-16

### 5. MONITORS

- 8 x d&B Max-15
- 2 x Renkus-Heinz TRX-61

## 6. MICRO'S

- 1 x Shure Bèta 52
- 3 x Shure Bèta 56
- 6 x Shure SM 57
- 6 x Shure SM 58
- 4 x Shure SM 81
- 3 x Shure Bèta 87
- 2 x Shure SM 98
- 1 x Shure Bèta 57
  
- 4 x AKG C-480 (CK63 head)
- 2 x AKG C-414 XLII
- 2 x AKG C-411 III
- 2 x AKG C-516 ML
  
- 2 x Sennheiser MD 421
- 2 x Sennheiser E 606
- 1 x Sennheiser E 604
  
- 1 x Neumann KMS 105 bk
- 2 x Neumann KM 184 mt
  
- 4 x DPA 4099 (+ uitgebreide set instrument adapters)
  
- 3 x Crown PCC 170
- 4 x Audio Technica U 851 R
  
- 5 x Klark Teknik LBB 100
- 2 x Klark Teknik DN 100
- 2 x BSS AR 133
- 2 x Radial JDI Duplex
- 2 x Radial Pro-AV2
- 1 x Radial USB-Pro
- 1 x Helpinstill Piano pick-up

## 7. DRAADLOZE MICRO'S

- 4 x Shure ULX-D4D digital dual receiver
- 8 x Shure ULX-D1 digital bodypack transmitter
- 4 x Shure ULX-D2 Bèta 58 digital handheld microfoon
- 8 x DPA 4066 headset microfoon
- 2 x Audio Technica BP-896 miniatuur microfoon

## TECHNISCHE UITRUSTING – VIDEO

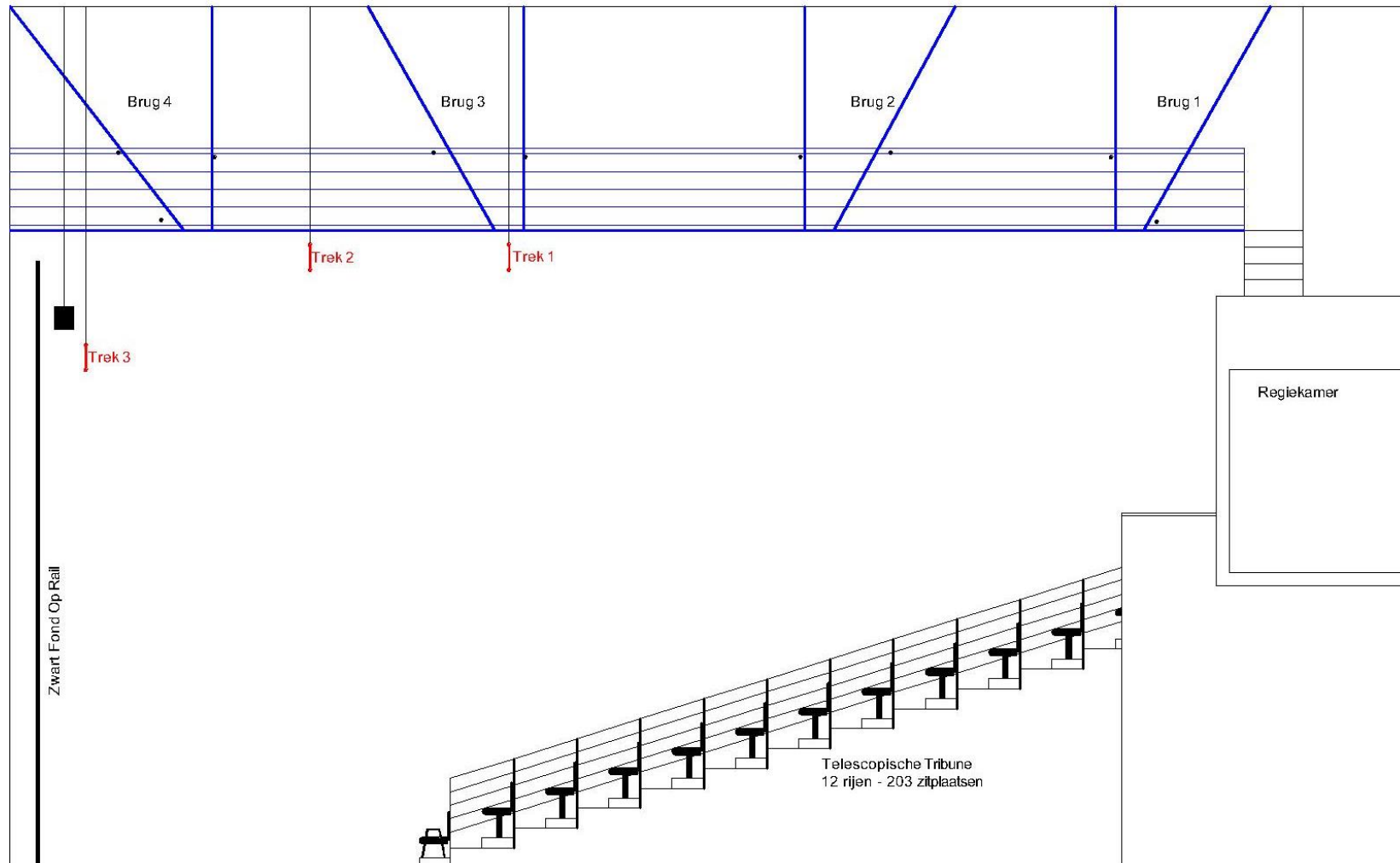
---

1 x Barco RLM W-8 (8000 ansi-lumen)

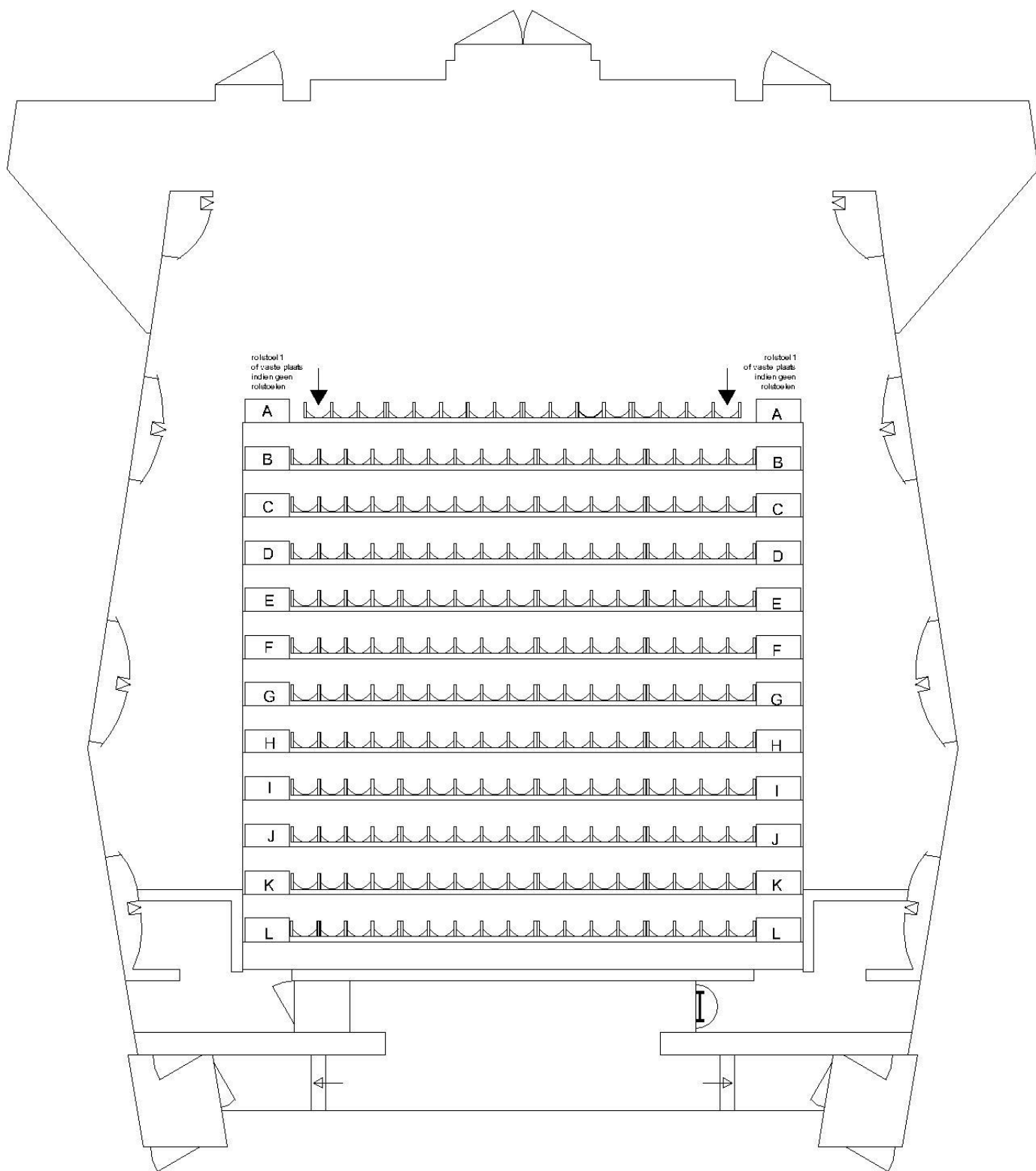
1 x oprolbaar projectiescherm 3,6m hoog, 6,4m breed, vast gemonteerd net vóór het fonddoek

# PLANNEN

## 1. DOORSNEDE



## 2. PLAN





### 3. GRID

