



# TECHNISCHE GEGEVENS KOMEDIE

versie december 2013

## INHOUD

Pg 2	Contact
Pg 2	Zaalkenmerken
Pg 2	Podiumkenmerken
Pg 4	Technische uitrusting
Pg 7	Plannen

## **1. CONTACT**

Wim Bagein

Tel: +32 (0)51/265.700

Fax: +32 (0)51/265.801

Mob: +32 (0)478/511.767

wim.bagein@despil.be

## **2. ZAALKENMERKEN**

### **2.1 PLAATSEN IN DE ZAAL**

Tribune: 202 plaatsen op een telescopische tribune van 12 rijen

Balkons: Er zijn aan elke kant van de regiekamer 3 plaatsen op een balkon

### **2.2 LOGES**

Er zijn in totaal 2 loges met elk een capaciteit van 6 personen

Beide loges zijn voorzien van een wastafel met koud en warm water, een verlichte spiegel en podium afluistering

### **2.3 AKOESTIEK**

4 gebogen structuren in MDF per kant met vlakke muur tussen twee bogen.

Voor de vlakke muren bevindt zich telkens een doek, die elektrisch in hoogte instelbaar is om op die manier de akoestiek van de zaal aan te passen.

### **2.4 LADEN EN LOSSEN**

Er is rechtstreekse toegang tot het speelvlak door middel van een dubbele deur die uitgaat op de parking. Er is een niveauverschil van 17cm tussen speelvlak en parking.

De afmetingen van de doorgang tussen de twee deuren is: 2,45m breedte en 3,10m hoogte, wat tevens ook de maximum grootte is van decorstukken.

## **3. PODIUMKENMERKEN**

Er is geen verhoogd podium in de Komedie, het is een vlakke-vloer zaal

### **3.1 AFMETINGEN**

De breedte van het speelvlak is 11,9 meter

De diepte van het speelvlak is variabel, in die zin dat er rijen van de tribune kunnen weggeschoven worden om op die manier een speelvlak met meer diepte te verkrijgen. De tribune bestaat uit 12 rijen, hieronder vind u de verhoudingen tussen het aantal beschikbare rijen en de diepte van het speelvlak

Diepte speelvlak	Aantal beschikbare zitplaatsen	Aantal ingeschoven rijen
4,95m	202	0
5,40m	187	1
6,75m	168	2
7,60m	151	3
8,55m	134	4
9,40m	119	5
10,20m	102	6
11,00m	85	7
11,80m	68	8
12,60m	51	9
13,40m	34	10
14,20m	17	11
15,00m	0	12

### 3.2 TREKKEN

Er zijn 3 trekken in de Komedie

11 meter lang

50mm diameter, dubbele buis

1 handbediende trek (met een draailier)

2 gemotoriseerde trekken (met een vaste snelheid)

maximale belastbaarheid : 250kg verdeeld

maximale puntlast: 50kg

hoogte tussen speelvlak en onderkant trekken is 8,30 meter

LET WEL!! er is géén toneeltoren, en deze trekken zijn ook niet geschikt om decorwissels mee uit te voeren.

#### TREKKENLIJST

Nummer	Elektrisch bediend	Afstand tot fonddoek (m)	Lengte (cm)	Maximaal verdeelde last (kg)	Maximale puntlast (kg) onder de hijskabels
1	✓	6,90	1100	250	50
2		3,10	1100	250	50
3	✓	0,80	1100	250	50

### 3.3 BRUGGEN

Er zijn 4 bruggen die de volledige breedte van de zaal bestrijken

Deze laterale bruggen kunnen aan zowel de voorkant als de achterkant uitgerust worden met spots

Ze zijn onderling verbonden door 2 loopbruggen die de volledige diepte van de zaal bestrijken

De afstand tussen de onderkant van dit grid en het speelvlak bedraagt 8,70 meter

### 3.4 ELEKTRISCHE VOEDING

Er is één verdeelkast aan de cour-kant : 400V – 3P+N+T(rood) met volgende aansluitingen:

1 x CEE 125A – 6h (rood)

1 x CEE 63A – 6h (rood)

1 x CEE 32A – 6h (rood)

2 x CEE 16A – 6h (rood)

Er is één aansluiting aan de jardin-kant : 400V – 3P+N+T CEE 32A – 6h (rood)

Er zijn diverse stopcontacten verdeeld over de zaal : 240V – shuko 16A

## 4. TECHNISCHE UITRUSTING

### 4.1 ALGEMEEN

#### 4.1.1 doeken en schermen

1 fonddoek	16m x 8,8m (b x h) nachtblauw vast gemonteerd op een rail achterop het speelvlak, elektrisch bediend & niet los inzetbaar
1 fonddoek	12m x 8,21m (b x h) écru
4 poten	1,8m x 8,21m (b x h) nachtblauw
2 poten	3m x 8,21m (b x h) nachtblauw
1 fries	12m x 3m (b x h) nachtblauw
1 projectiescherm	6,4m x 3,6m (b x h) wit gemonteerd aan 2 takels tussen het fonddoek en de eerste brug dit scherm is niet los inzetbaar en is niet changeerbaar tijdens een voorstelling

#### 4.1.2 dansvinyl

Kleur :	zwart of wit (grijs)
Dikte :	1,2mm
Breedte :	1,6m
Lengte:	4 stukken van 11,0m (zwart/wit) 4 stukken van 11,0m (zwart/grijs)

#### 4.1.3 communicatie

Er is een afluistersysteem met luidsprekers in beide kleedkamers en in de regiecabine

## 4.2 LICHT

### 4.2.1 dimmers

137 digitale dimmers : ADB Eurodim2	112 x 2,5kW 9 x 5kW 16 x non-dim
-------------------------------------	--

### 4.2.2 schijnwerpers

24	P.C. schijnwerpers (ADB C 103)
6	Profiels (ADB DS 105: 15°-31°)
6	Par 64 schijnwerpers (Thomas)

### 4.2.3 lichttafel

1 ADB Mentor – 24 subs – 1 playback – 360 kanalen
1 Strand 520i – 24 subs – 2 playbacks – 1024 kanalen

#### 4.2.4 aansluitingen

Harting Han16 : 8 x 2,5kW

Cee 16A-6h (voor de 2,5kW kanalen)

Cee 32A-6h (voor de 5kW kanalen)

OPGELET!! De Harting Multi connectoren zijn zo bekabeld:

1 + 2 = kanaal 1

3 + 4 = kanaal 2

5 + 6 = kanaal 3

7 + 8 = kanaal 4

9 + 10 = kanaal 5

11 + 12 = kanaal 6

13 + 14 = kanaal 7

15 + 16 = kanaal 8

#### 4.2.5 kleurfilters

LEE	010 - medium yellow
Rosco	027 - medium red
Rosco	071 - tokyo blue
LEE	090 - dark yellow green
LEE	101 - yellow
LEE	102 - light amber
LEE	103 - straw
LEE	104 - deep amber
LEE	105 - orange
LEE	106 - primary red
LEE	107 - light rose
LEE	109 - light salmon
LEE	110 - middle rose
LEE	111 - dark pink
LEE	113 - magenta
LEE	115 - peacock blue
LEE	116 - medium blue-green
LEE	117 - steel blue
LEE	118 - light blue
LEE	119 - dark blue
R. supergel	119 - light hamburg frost
LEE	120 - deep blue
LEE	122 - fern green
LEE	124 - dark green

LEE	126 - mauve
Rosco	127 - smokey pink
LEE	128 - bright pink
LEE	132 - medium blue
LEE	134 - golden amber
LEE	135 - deep golden amber
LEE	136 - pale lavender
LEE	137 - special lavender
LEE	138 - pale green
LEE	139 - primary green
LEE	140 - summer blue
LEE	141 - bright blue
LEE	142 - pale violet
LEE	143 - pale navy blue
LEE	147 - apricot
LEE	151 - gold tint
LEE	152 - pale gold
LEE	153 - pale salmon
LEE	156 - chocolate
LEE	157 - pink
LEE	158 - deep orange
LEE	161 - slate blue
LEE	164 - flame red
LEE	166 - pale red

LEE	170 - deep lavender
LEE	174 - dark steel blue
LEE	179 - chrome orange
LEE	180 - dark lavender
LEE	181 - congo blue
LEE	182 - light red
LEE	195 - zenith blue
LEE	196 - true blue
Rosco	197 - Alice blue
LEE	200 - double CT blue
LEE	201 - full CT blue
LEE	202 - 1/2 CT blue
LEE	203 - 1/4 CT blue
LEE	204 - full CT orange
LEE	205 - 1/2 CT orange
LEE	206 - 1/4 CT orange
LEE	219 - lee fluorescent green
LEE	241 - lee fluorescent 5700K
LEE	242 - lee fluorescent 4300K
LEE	243 - lee fluorescent 3600K
LEE	251 - 1/4 white diffusion
LEE	253 - hampshire frost
LEE	254 - new hampshire frost

#### 4.2.6 diverse

1 hoogwerker ALP DHCPI-90

werkhoogte : 8,50m

belastbaarheid : 120kg max

hoogwerker met batterij

er zijn verschillende ladders beschikbaar

## 4.3 GELUID

### 4.3.1 mengtafel

1 Yamaha LS9-16

### 4.3.2 luidsprekers & versterkers

4 Meyer Sound UPL-1 (1 x 10" + 1 x 1" selfpowered) 2 per kant

2 Meyer Sound USW-1 (2 x 15") 1 per kant

1 Versterker Crest Audio MA5850 voor de subs

1 Processor Meyer Sound B-2EX

1 Crossover DBX 223XL

### 4.3.3 randapparatuur

1 CD-speler: Sony CDP-D500

1 MD-speler: Sony MDS-JE 500

### 4.3.4 multikabel

Vast Systeem : 24 in en 8 out

## 4.4 VIDEO

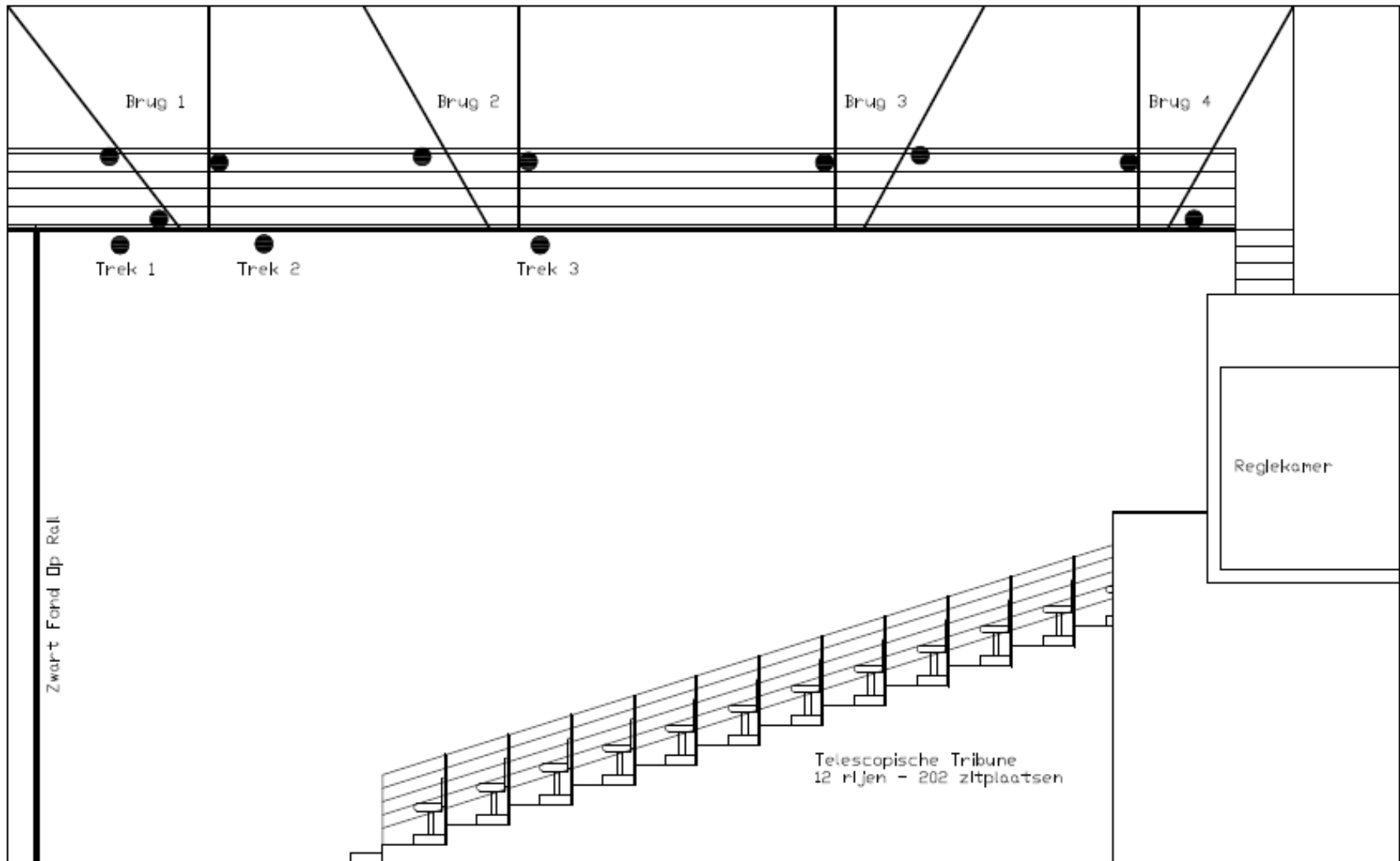
De Komedie beschikt over 1 projector : NEC NP-500X (LCD projector, 5000 ansi-lumen)

Er ligt een coaxiale multikabel (5x coax) de regiekamer en het speelveld (jardin)

Er zijn koppelstukken 5x coax naar VGA en er is een omzettingssysteem Ehternet -> VGA beschikbaar

## 5. PLANNEN

### 5.1 Doorsnede



5.2 Plan

